

**CÂMARA MUNICIPAL DE LOULÉ**

Código Postal 8104-001

EDITAL**Atribuição de Numeração de Polícia****Freguesia
Quarteira****Lugares
Passis/ Fonte Santa**

Em conformidade com o Despacho do dia **22 de Março de 2021**, e nos termos do n.º1 do art.º13º do Regulamento Municipal de Toponímia e Numeração de Polícia n.º 39/2016, de 15 janeiro (RMTNP):

Torna-se público, a atribuição de numeração de polícia, na seguinte artéria¹:

Rua Pernada do Almargem² – Inicia na Avenida do Atlântico e termina na Avenida da Fonte Santa.

Assegurada a colocação das placas toponímicas pela Junta de Freguesia, a colocação dos números de polícia é da responsabilidade do construtor/ proprietário (respeitando os art.ºs 22º a 24.º do RMTNP) que deve colocar os respetivos números, no prazo de 30 dias, contados da data da comunicação.

Para eventuais pedidos de esclarecimento relativamente à atribuição e/ou alteração de morada³ deverão contactar os serviços da respetiva Junta de Freguesia, que colabora com a Câmara Municipal nesta matéria.

Mais se informa que a Câmara deliberou publicitar a atribuição dos topónimos e correspondente numeração de polícia por Edital, em boletim municipal e no sítio eletrónico da autarquia www.cm-loule.pt, no ícone "Consultas Públicas". Tendo dado ainda a conhecer o mesmo às seguintes entidades envolvidas:

¹ Localização da artéria e respetiva numeração, em Anexo.

² Topónimo aprovado em reunião de Câmara a 27-7-2011.

³ portalmunicipe.cm-loule.pt – disponibiliza minuta de "certidão de toponímia e/ou atribuição de número de polícia".



CÂMARA MUNICIPAL DE LOULÉ

Código Postal 8104-001

- Junta de Freguesia;
- CTT - Correios e Telecomunicações de Portugal e serviços de Código Postal;
- Conservatórias do Registo Predial e Civil;
- Finanças – Autoridade Tributária;
- EDP, Energias de Portugal;
- INEM – Instituto Nacional de Emergência Médica;
- Bombeiros Municipais;
- GNR - Guarda Nacional Republicana;
- Aos restantes membros da Comissão Municipal de Toponímia e à Assembleia Municipal.

Loulé, 23 de Março de 2021

Por competência delegada do Sr. Presidente,
A Vereadora

A handwritten signature in black ink, appearing to read 'Marilyn Zacarias'.

Marilyn Zacarias

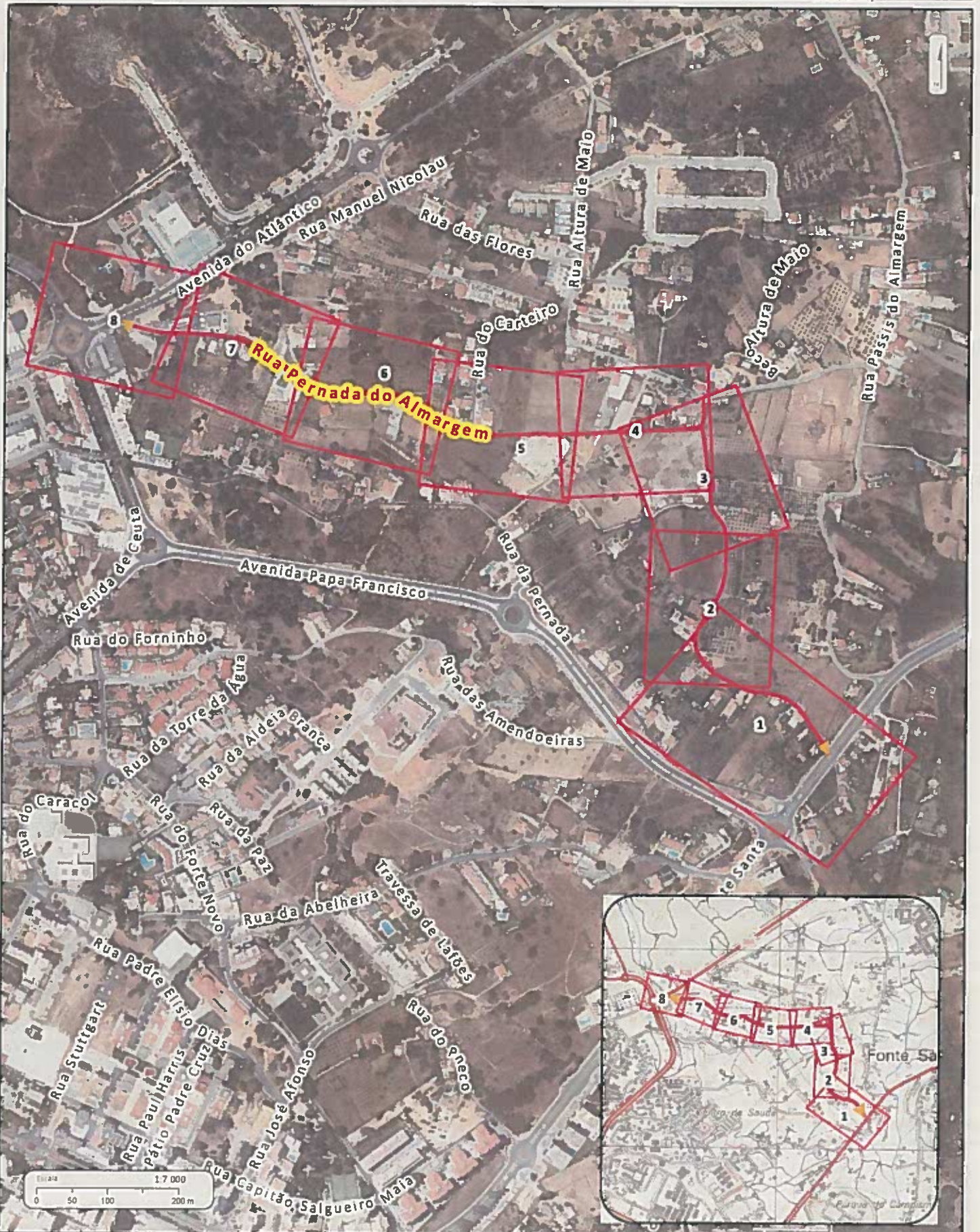


CÂMARA MUNICIPAL DE LOULÉ

MAPA DE TOPONÍMIA / Nº POLÍCIA

RUA PERNADA DO ALMARGEM

GEOLOULÉ



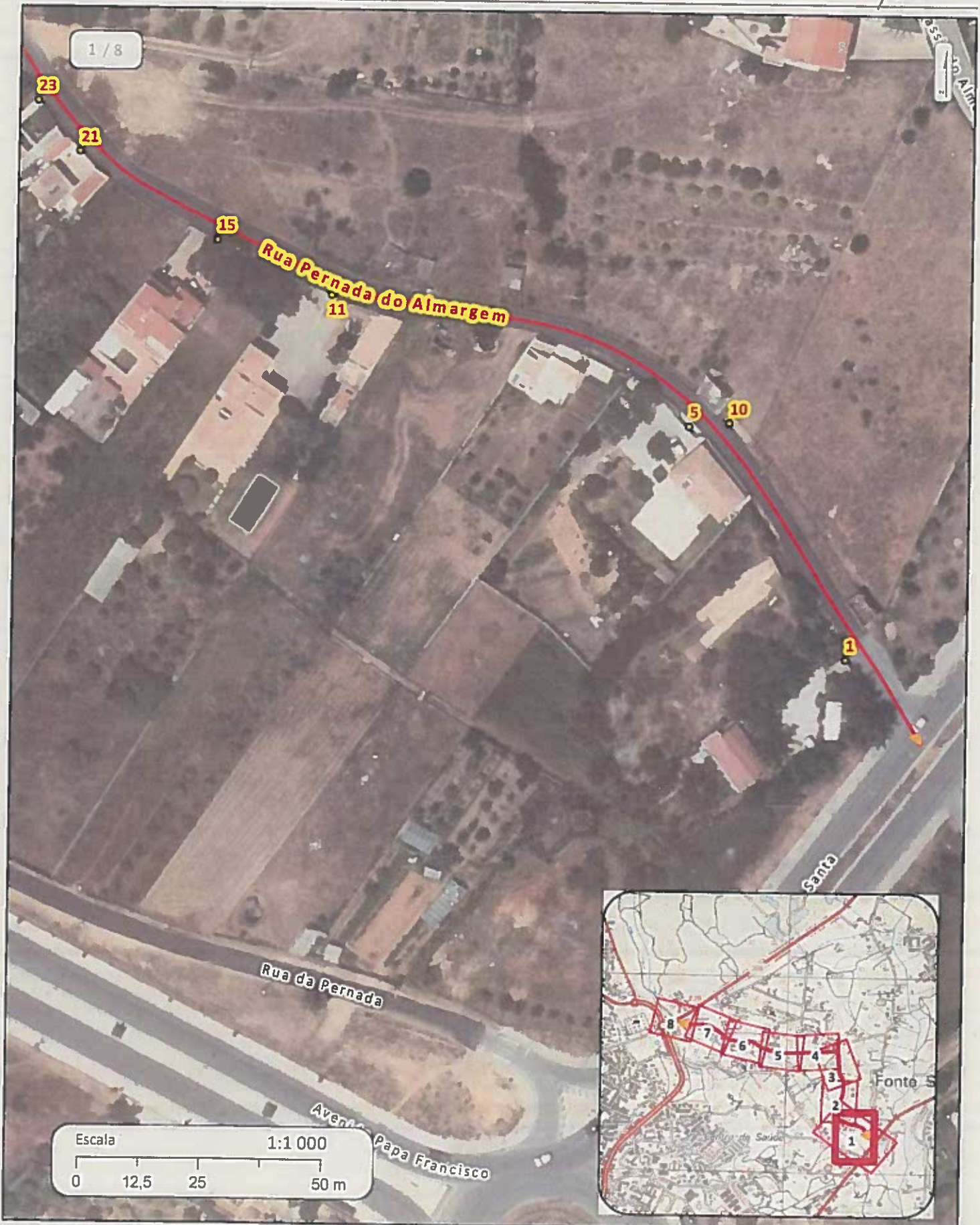


CÂMARA MUNICIPAL DE LOULÉ

MAPA DE TOPONÍMIA / Nº POLÍCIA

RUA PERNADA DO ALMARGEM

GEOLOULÉ





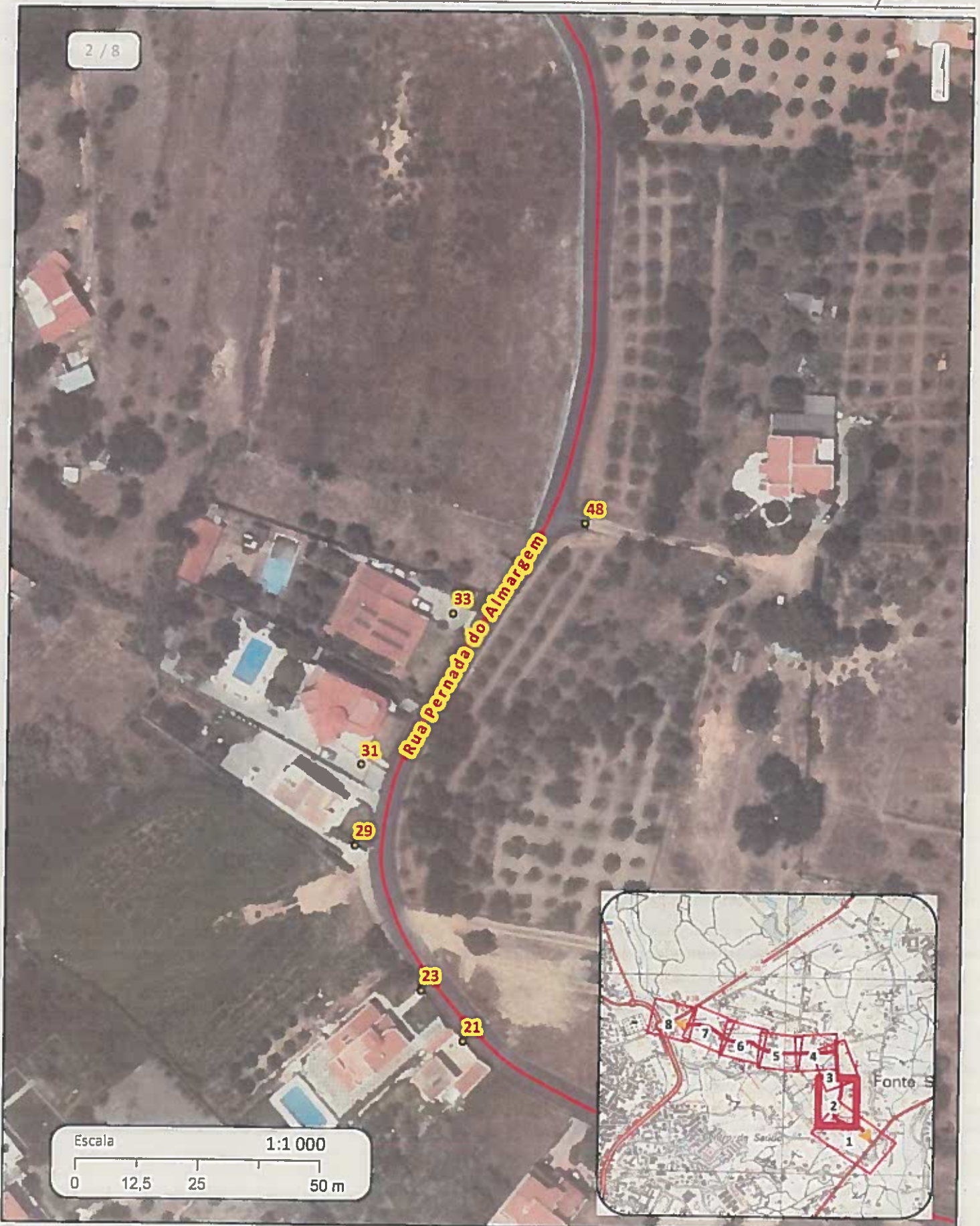
CÂMARA MUNICIPAL DE LOULÉ

MAPA DE TOPONÍMIA / Nº POLÍCIA

RUA PERNADA DO ALMARGEM

GEOLOULÉ

2 / 8



Escala 1:1 000

0 12,5 25 50 m

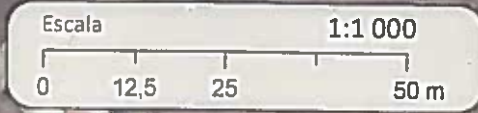
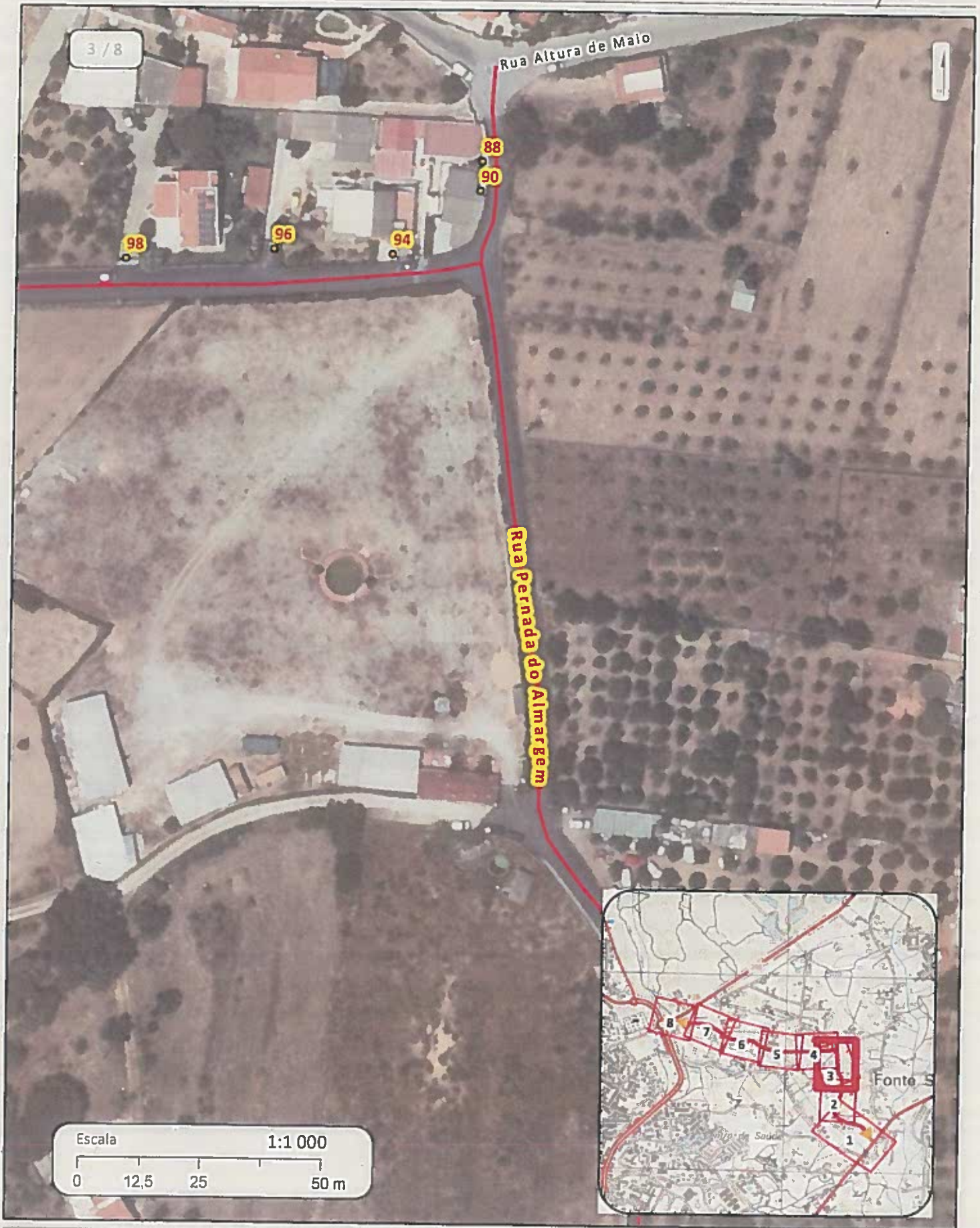


CÂMARA MUNICIPAL DE LOULÉ

MAPA DE TOPONÍMIA / Nº POLÍCIA

RUA PERNADA DO ALMARGEM

GEOLOULÉ





CÂMARA MUNICIPAL DE LOULÉ

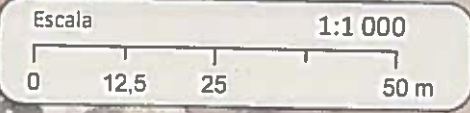
MAPA DE TOPONÍMIA / Nº POLÍCIA

RUA PERNADA DO ALMARGEM

GEOLOULÉ



4 / 8





CÂMARA MUNICIPAL DE LOULÉ

MAPA DE TOPONÍMIA / Nº POLÍCIA

RUA PERNADA DO ALMARGEM





CÂMARA MUNICIPAL DE LOULÉ

MAPA DE TOPONÍMIA / Nº POLÍCIA

RUA PERNADA DO ALMARGEM

GEOLOULÉ



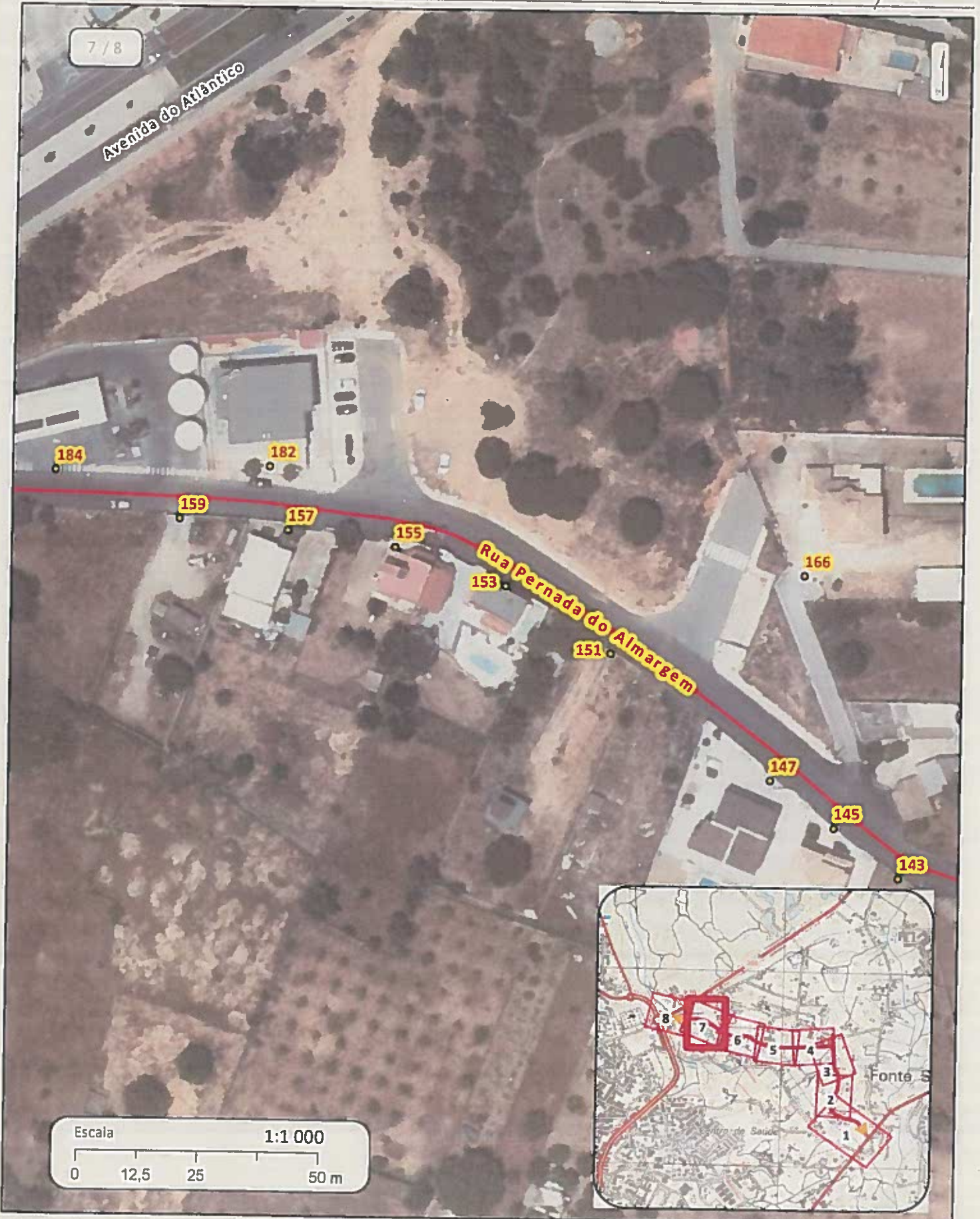


CÂMARA MUNICIPAL DE LOULÉ

MAPA DE TOPONÍMIA / Nº POLÍCIA

RUA PERNADA DO ALMARGEM

GEOLOULÉ





CÂMARA MUNICIPAL DE LOULÉ

MAPA DE TOPONÍMIA / Nº POLÍCIA

GEOLOULÉ

RUA PERNADA DO ALMARGEM

