

**CÂMARA MUNICIPAL DE LOULÉ**

Código Postal 8104-001

EDITAL**Atribuição de Topónimo e Numeração de Polícia****Freguesia
Quarteira****Lugar
Bacelada**

Em conformidade com o Despacho do dia **27 de dezembro de 2022**, e nos termos do n.º1 do art.º13º do Regulamento Municipal de Toponímia e Numeração de Polícia (RMTNP) n.º 39/2016, de 15 janeiro:

Torna-se público, a atribuição do topónimo **Caminho do Beija-Flor** – inicia na Rua do Morgadinho e termina na ER 125, e respetiva numeração de polícia.

A colocação **dos números de polícia** é da responsabilidade do construtor/ proprietário (respeitando os art.ºs 22º a 24.º do RMTNP) que deve colocar o respetivo número, no prazo de 30 dias, contados da data da comunicação.

Para eventuais pedidos de esclarecimento relativamente à atribuição e/ou alteração de morada¹ deverão contactar os serviços da respetiva Junta de Freguesia, que colaboram com a Câmara Municipal nesta matéria.

Mais se informa que a atribuição de topónimo e da correspondente numeração de polícia será publicitada por Edital, em boletim municipal e no sítio eletrónico da autarquia, www.cm-loule.pt, no ícone "Consultas Públicas". Tendo sido dado ainda a conhecer o mesmo às seguintes entidades envolvidas:

¹ A plataforma portalmunicipe.cm-loule.pt disponibiliza minuta de certidão de toponímia e/ou atribuição de número de polícia.



CÂMARA MUNICIPAL DE LOULÉ

Código Postal 8104-001

- Junta de Freguesia;
- CTT - Correios de Portugal e serviços de Código Postal;
- Conservatórias do Registo Predial e Civil;
- Finanças – Autoridade Tributária;
- EDP, Energias de Portugal;
- INEM – Instituto Nacional de Emergência Médica;
- Bombeiros Municipais;
- GNR - Guarda Nacional Republicana;
- Aos restantes membros da Comissão Municipal de Toponímia e à Assembleia Municipal.

Loulé, 18 de Janeiro de 2023

Por competência delegada do Sr. Presidente,

A Vereadora

A handwritten signature in black ink, appearing to read 'Marilyn Zacarias'.

Marilyn Zacarias



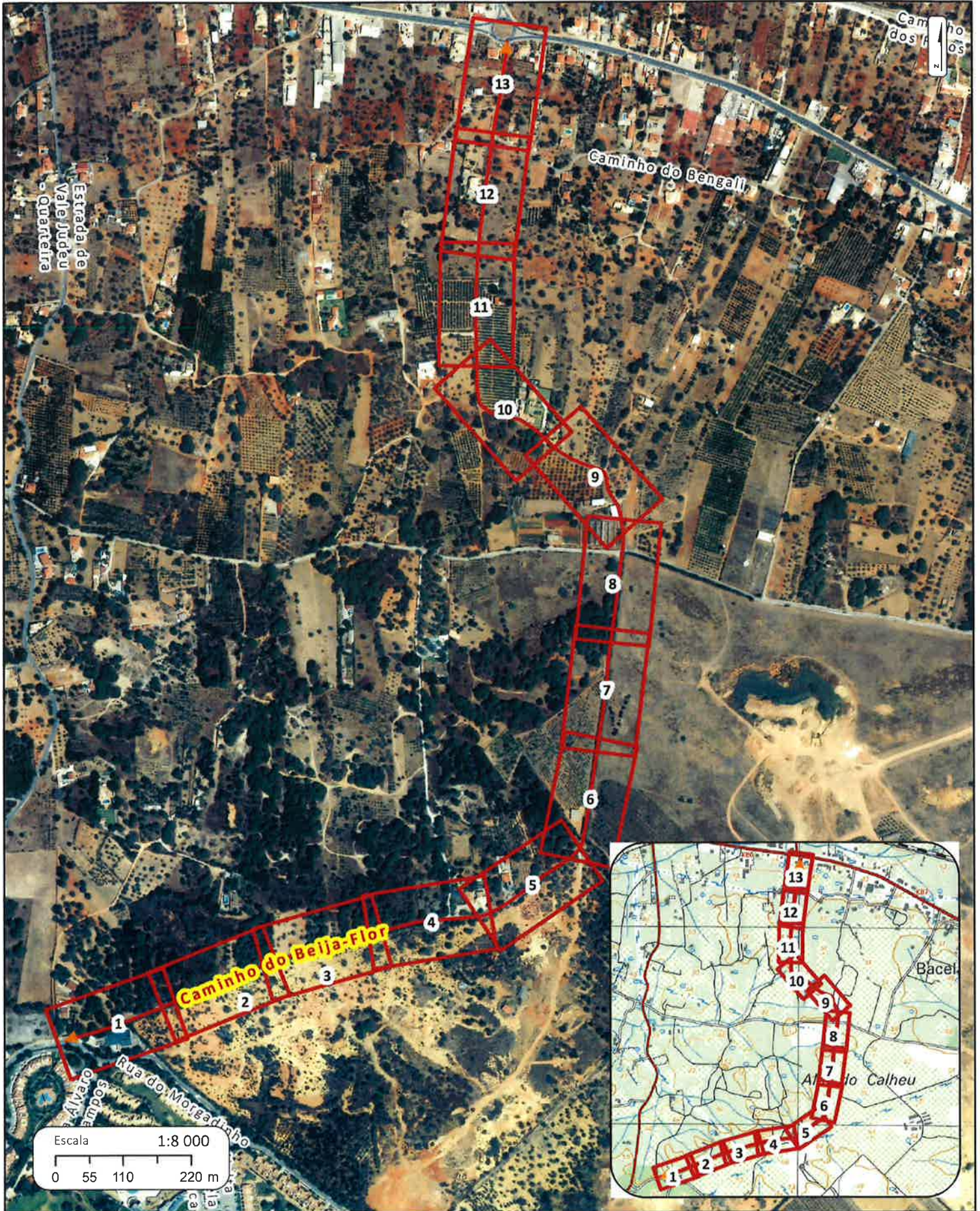
CÂMARA MUNICIPAL DE LOULÉ

MAPA DE TOPONÍMIA / Nº POLÍCIA

CAMINHO DO BEIJA-FLOR

GEOLOULÉ

(x;y): 3 025,78 ; -284 010,26



(x;y): 4 789,83 ; -285 808,96



CÂMARA MUNICIPAL DE LOULÉ

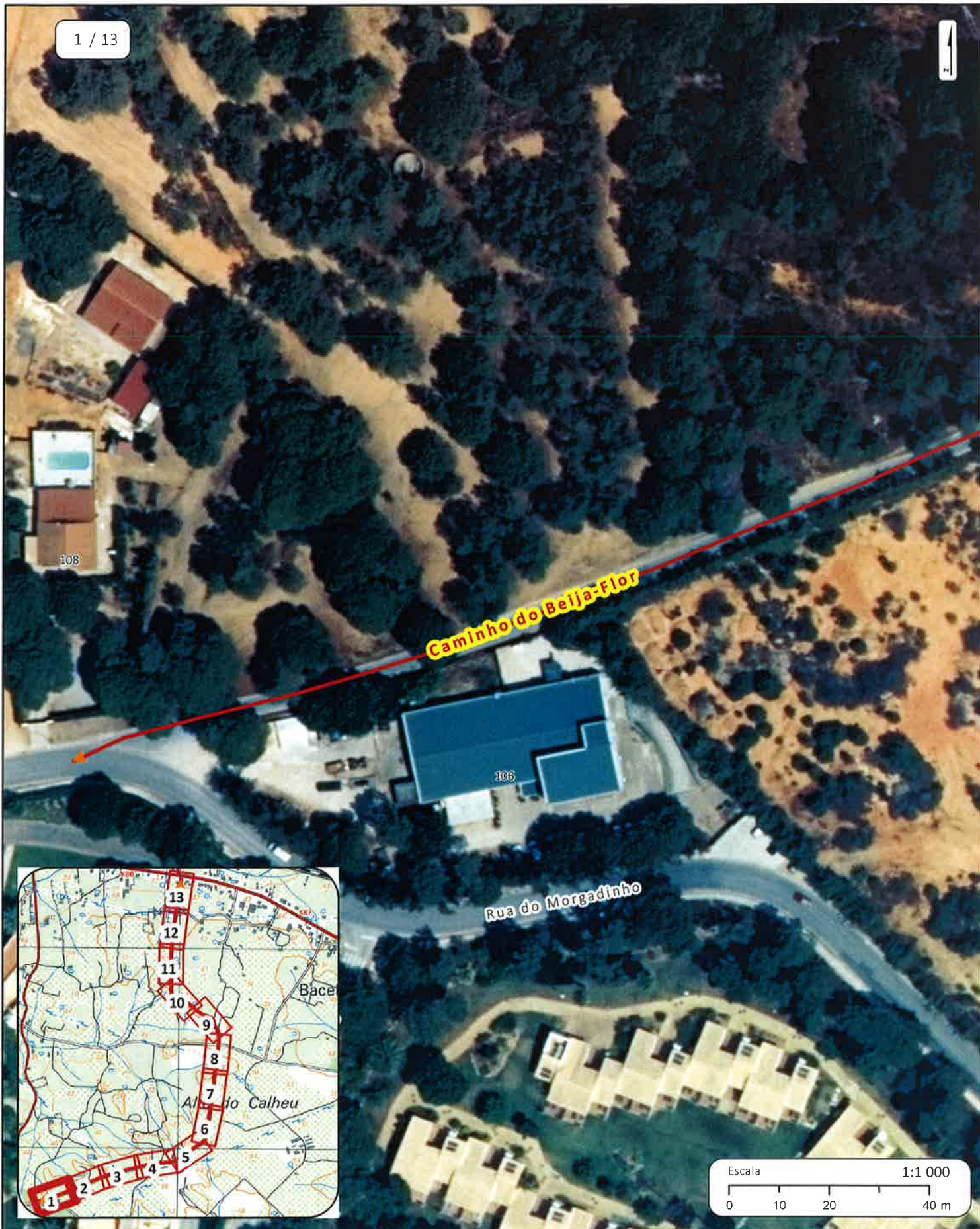
MAPA DE TOPONÍMIA / Nº POLÍCIA

CAMINHO DO BEIJA-FLOR

GEOLULÉ

(x;y): 3 168,64 ; -284 038,29

1 / 13



(x;y): 4 770,52 ; -285 789,41



CÂMARA MUNICIPAL DE LOULÉ

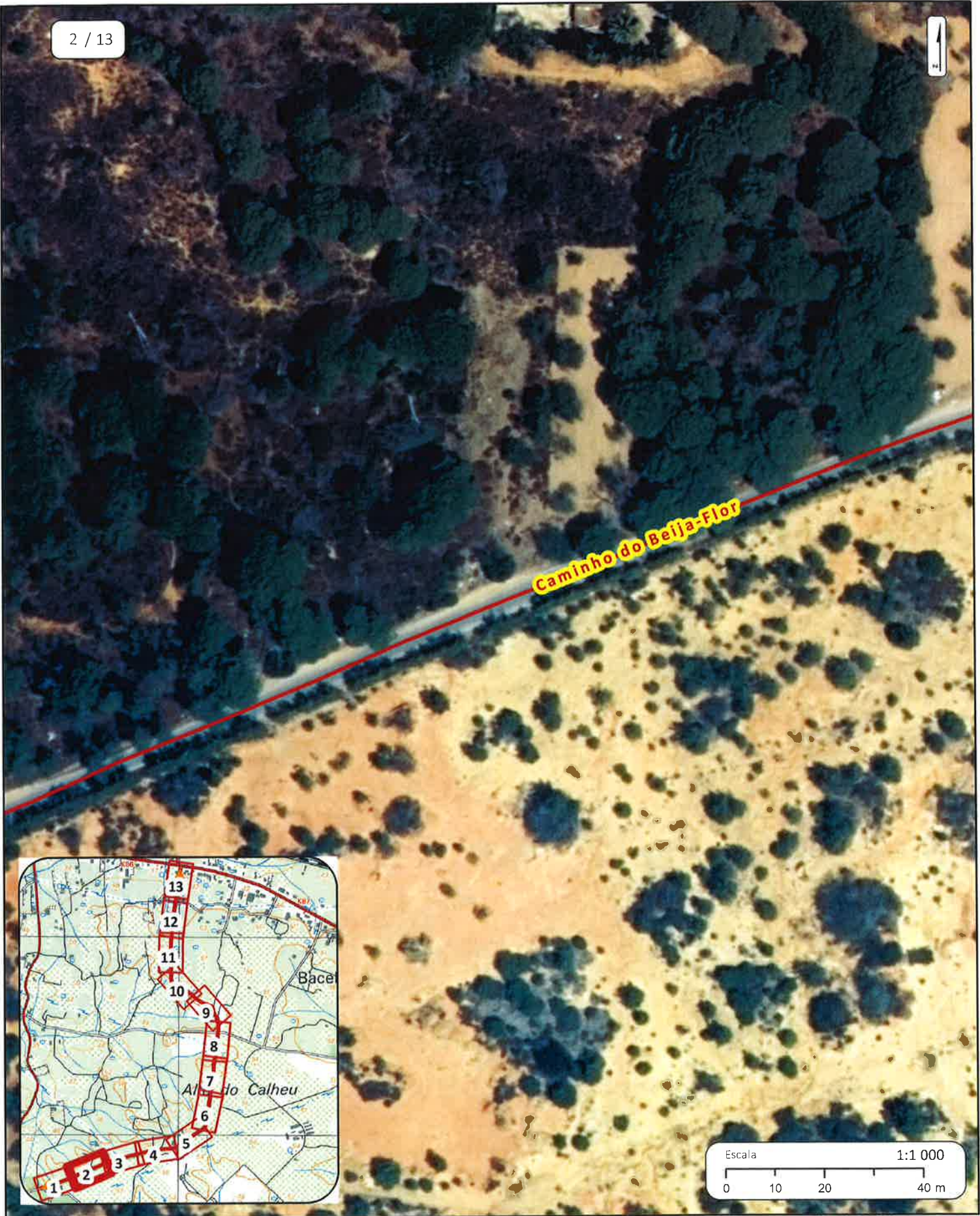
MAPA DE TOPONÍMIA / Nº POLÍCIA

CAMINHO DO BEIJA-FLOR

GEOLOULÉ

(x;y): 3 168,64 ; -284 038,29

2 / 13



(x;y): 4 770,52 ; -285 789,41



CÂMARA MUNICIPAL DE LOULÉ

MAPA DE TOPONÍMIA / Nº POLÍCIA

CAMINHO DO BEIJA-FLOR

GEOLULÉ

(x;y): 3 168,64 ; -284 038,29

3 / 13



(x;y): 4 770,52 ; -285 789,41



CÂMARA MUNICIPAL DE LOULÉ

MAPA DE TOPONÍMIA / Nº POLÍCIA

CAMINHO DO BEIJA-FLORES

GEOLOULÉ

(x; y): 3 168,64 ; -284 038,29

4 / 13



(x; y): 4 770,52 ; -285 789,41



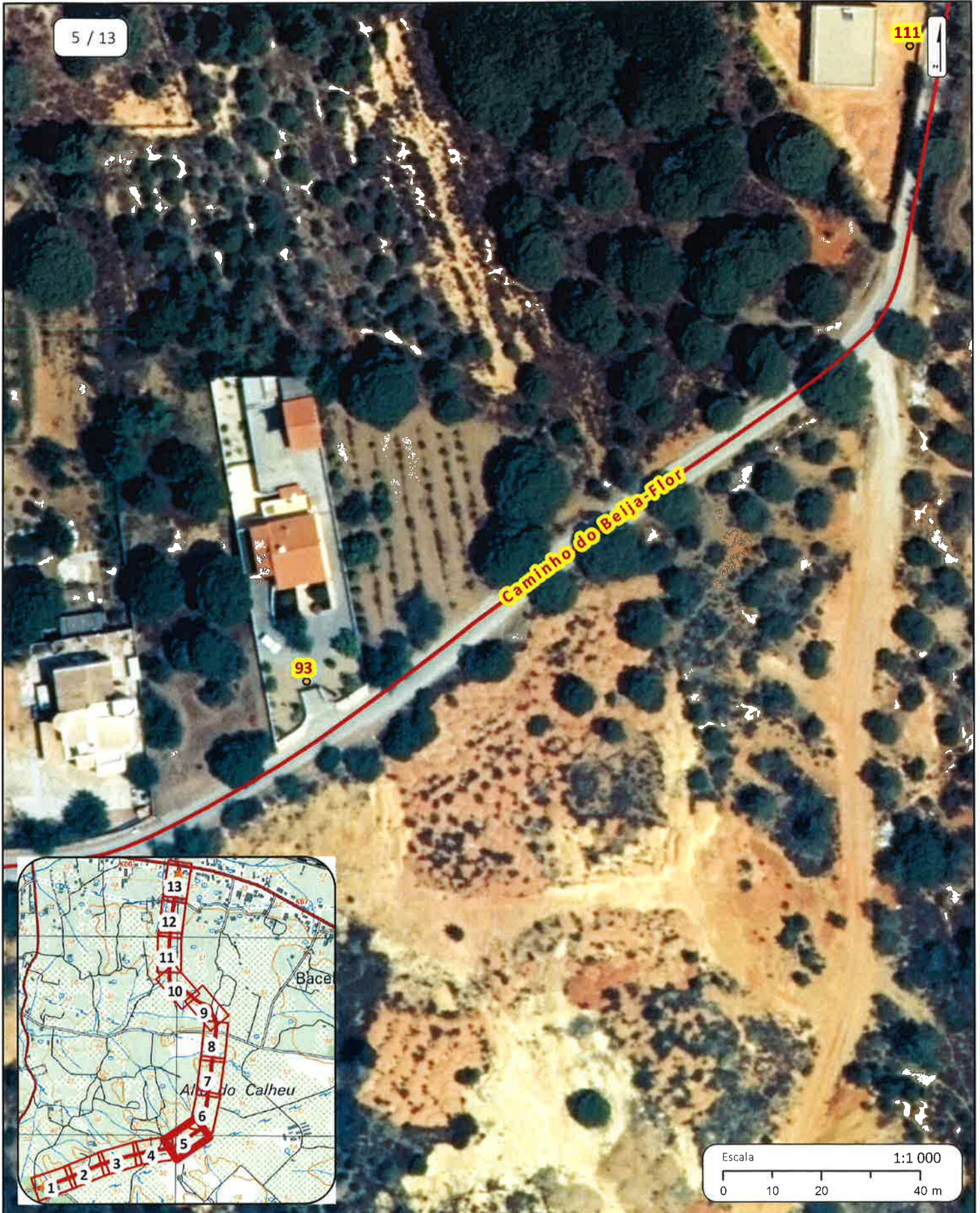
CÂMARA MUNICIPAL DE LOULÉ

MAPA DE TOPONÍMIA / Nº POLÍCIA

CAMINHO DO BEIJA-FLOR

GEOLULÉ

(x;y): 3 168,64 ; -284 038,29



(x;y): 4 770,52 ; -285 789,41



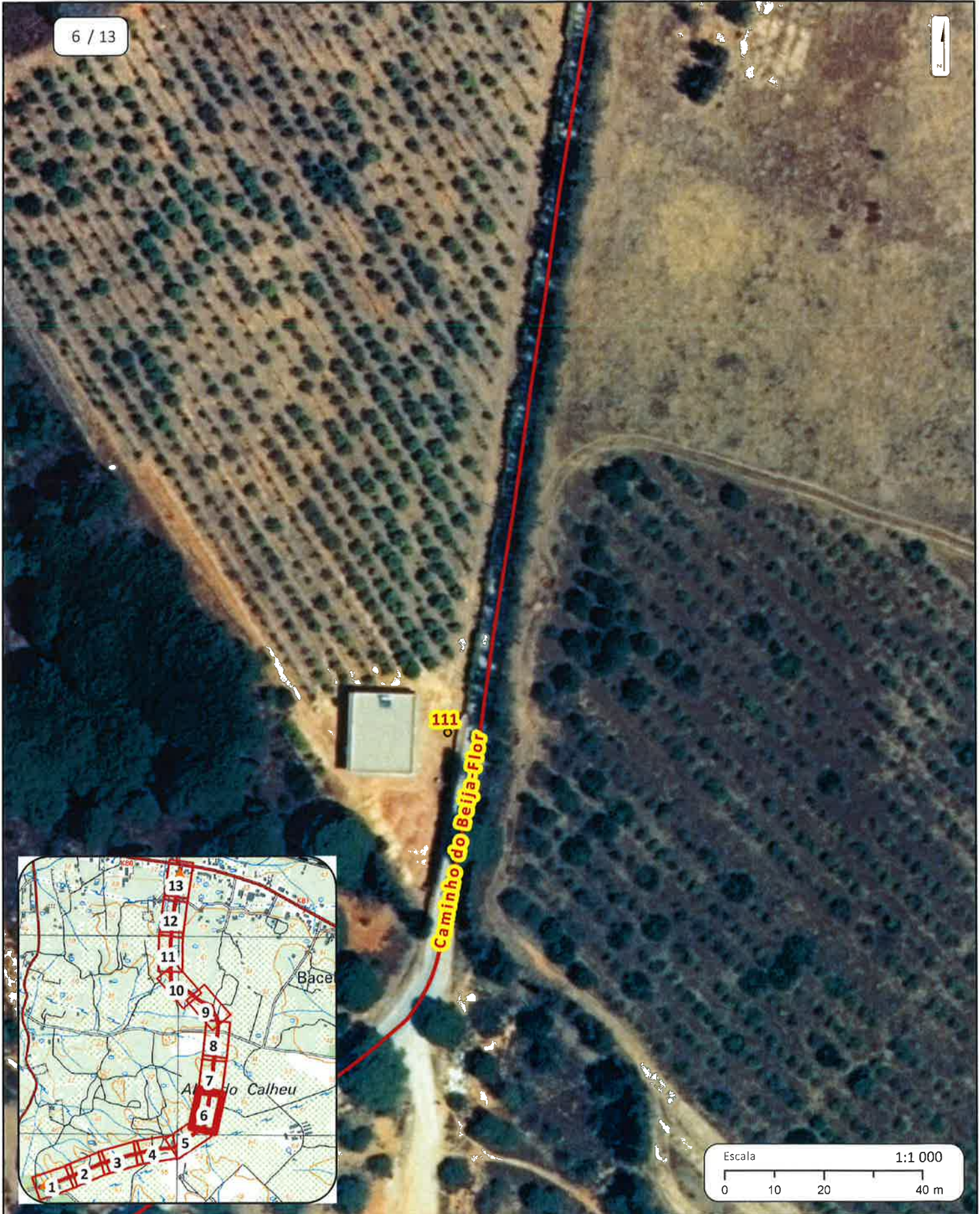
CÂMARA MUNICIPAL DE LOULÉ

MAPA DE TOPONÍMIA / Nº POLÍCIA

CAMINHO DO BEIJA-FLOR

GEOLOULÉ

(x;y): 3 168,64 ; -284 038,29



(x;y): 4 770,52 ; -285 789,41



CÂMARA MUNICIPAL DE LOULÉ

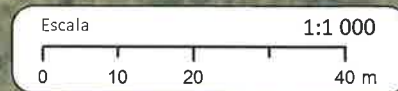
MAPA DE TOPONÍMIA / Nº POLÍCIA

CAMINHO DO BEIJA-FLOR

GEOLULÉ

(x;y): 3 168,64 ; -284 038,29

7 / 13



(x;y): 4 770,52 ; -285 789,41



CÂMARA MUNICIPAL DE LOULÉ

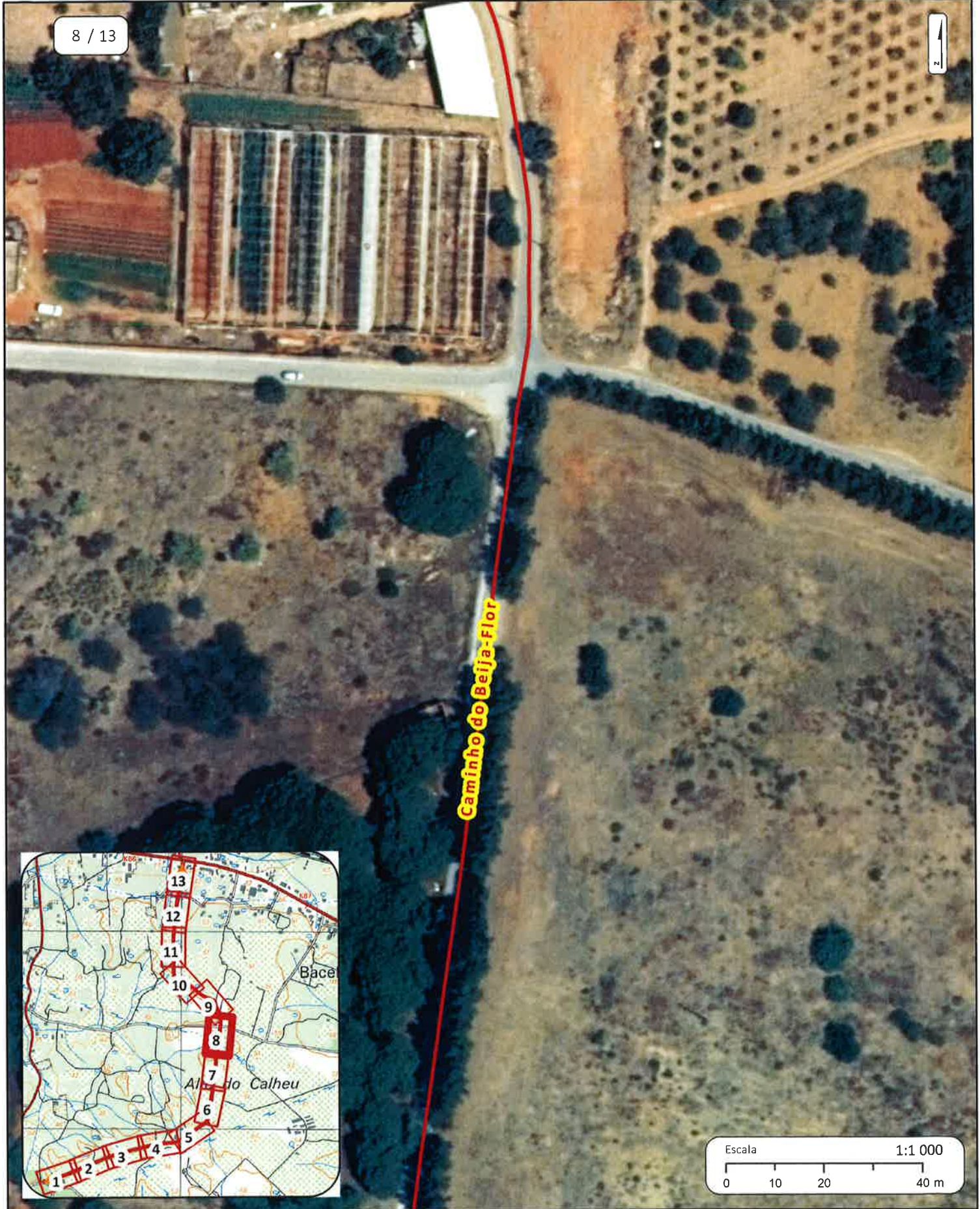
MAPA DE TOPONÍMIA / Nº POLÍCIA

CAMINHO DO BEIJA-FLORES

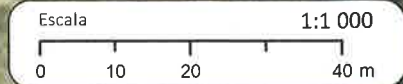
GEOLOULÉ

(x;y): 3 168,64 ; -284 038,29

8 / 13



Caminho do Beija-Flores



(x;y): 4 770,52 ; -285 789,41



CÂMARA MUNICIPAL DE LOULÉ

MAPA DE TOPONÍMIA / Nº POLÍCIA

CAMINHO DO BEIJA-FLOR

GEOLOULÉ

(x;y): 3 168,64 ; -284 038,29



(x;y): 4 770,52 ; -285 789,41



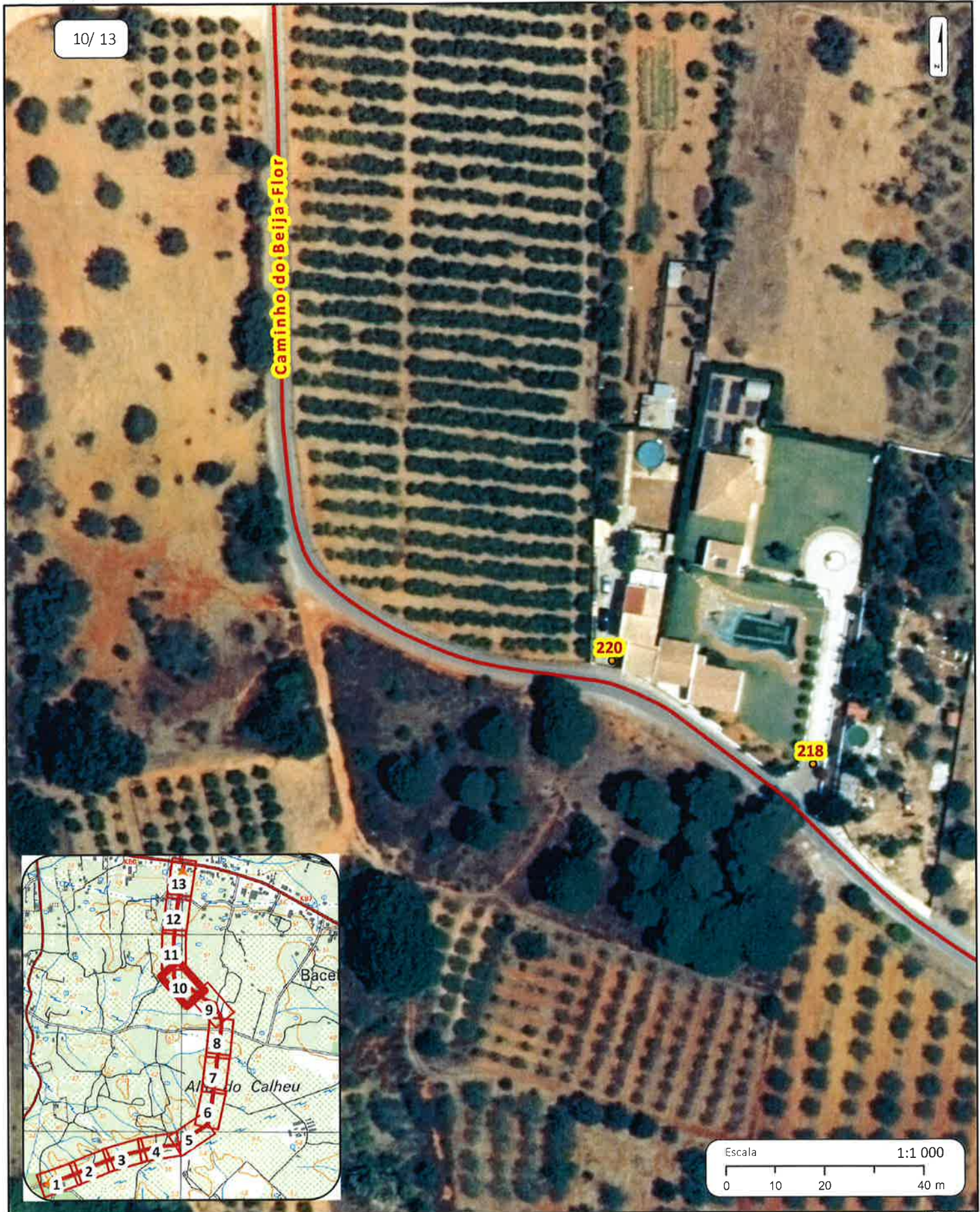
CÂMARA MUNICIPAL DE LOULÉ

MAPA DE TOPONÍMIA / Nº POLÍCIA

CAMINHO DO BEIJA-FLORES

GEOLOULÉ

(x;y): 3 168,64 ; -284 038,29

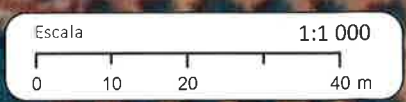


10/ 13

Caminho do Beija-Flor

220

218



(x;y): 4 770,52 ; -285 789,41



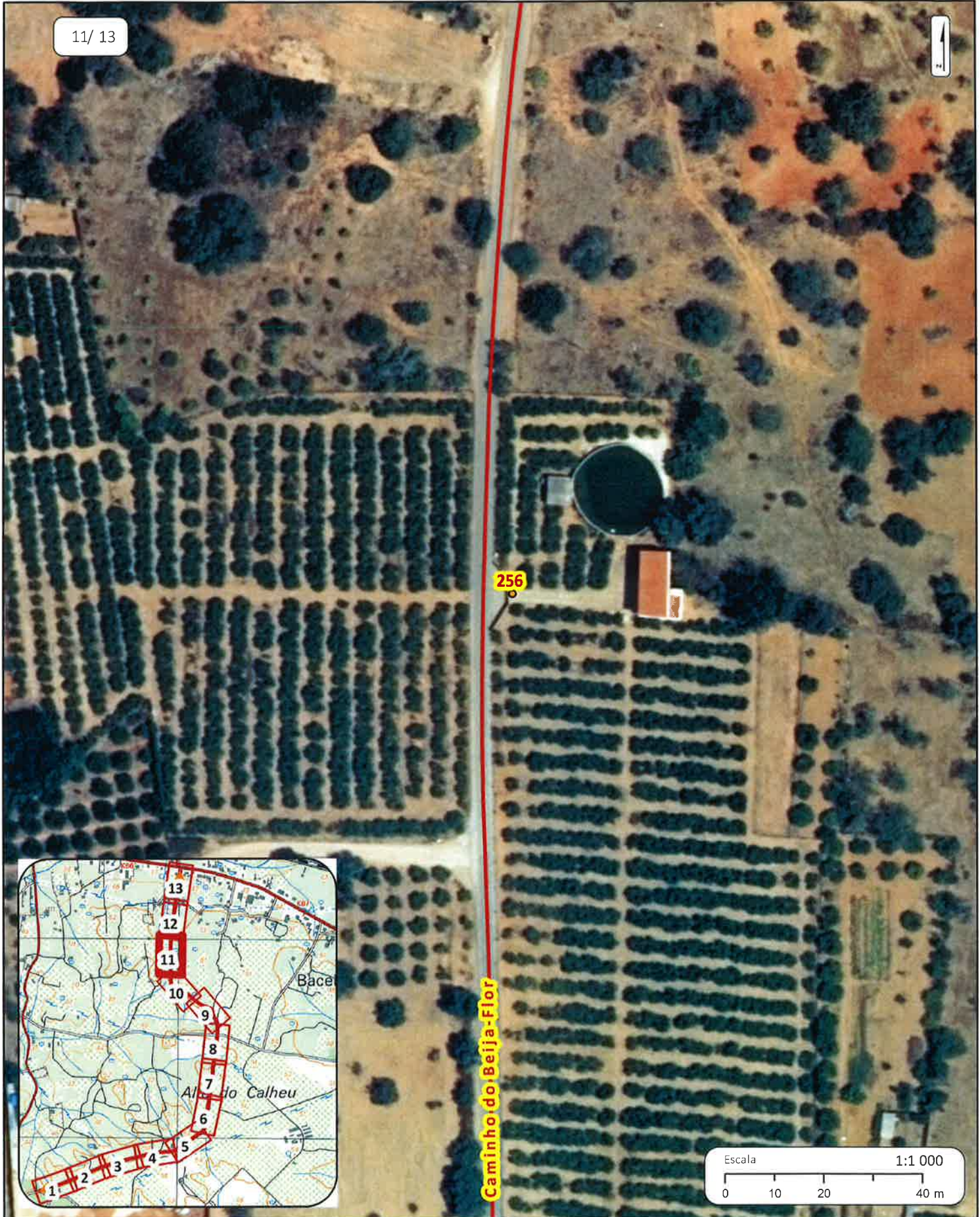
CÂMARA MUNICIPAL DE LOULÉ

MAPA DE TOPONÍMIA / Nº POLÍCIA

CAMINHO DO BEIJA-FLOR

GEOLOULÉ

(x;y): 3 168,64 ; -284 038,29

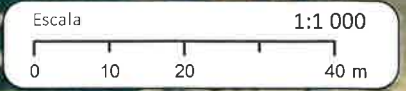


11/ 13



256

Caminho do Beija-Flor



(x;y): 4 770,52 ; -285 789,41



CÂMARA MUNICIPAL DE LOULÉ

MAPA DE TOPONÍMIA / Nº POLÍCIA

CAMINHO DO BEIJA-FLORES



(x;y): 3 168,64 ; -284 038,29



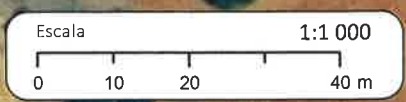
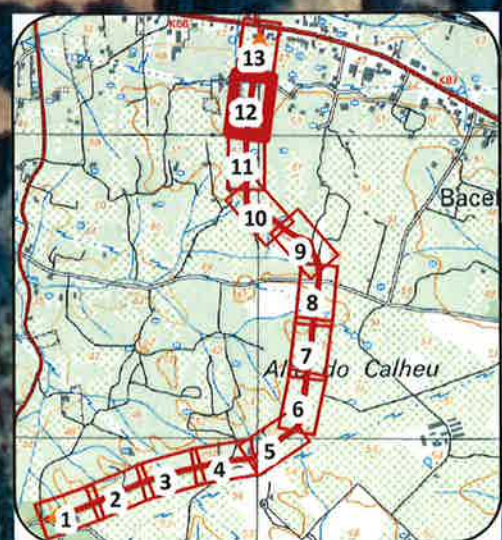
12/ 13

261

Caminho do Beija-Flor

Caminho do Bengali

58



(x;y): 4 770,52 ; -285 789,41



CÂMARA MUNICIPAL DE LOULÉ

MAPA DE TOPONÍMIA / Nº POLÍCIA

CAMINHO DO BEIJA-FLOR

GEOLOULÉ

(x;y): 3 168,64 ; -284 038,29



(x;y): 4 770,52 ; -285 789,41

**CÂMARA MUNICIPAL DE LOULÉ**

Código Postal 8104-001

EDITAL**Atribuição de Topónimo e Numeração de Polícia****Freguesia
Quarteira****Lugar
Bacelada**

Em conformidade com o Despacho do dia **27 de dezembro de 2022**, e nos termos do n.º1 do art.º13º do Regulamento Municipal de Toponímia e Numeração de Polícia (RMTNP) n.º 39/2016, de 15 janeiro:

Torna-se público, a atribuição do topónimo **Caminho do Bengali** – inicia no Caminho do Beija-Flor e termina na ER 125, e respetiva numeração de polícia.

A colocação **dos números de polícia** é da responsabilidade do construtor/ proprietário (respeitando os art.ºs 22º a 24.º do RMTNP) que deve colocar o respetivo número, no prazo de 30 dias, contados da data da comunicação.

Para eventuais pedidos de esclarecimento relativamente à atribuição e/ou alteração de morada¹ deverão contactar os serviços da respetiva Junta de Freguesia, que colaboram com a Câmara Municipal nesta matéria.

Mais se informa que a atribuição de topónimo e da correspondente numeração de polícia será publicitada por Edital, em boletim municipal e no sítio eletrónico da autarquia, www.cm-loule.pt, no ícone "Consultas Públicas". Tendo sido dado ainda a conhecer o mesmo às seguintes entidades envolvidas:

¹ A plataforma portalmunicipe.cm-loule.pt disponibiliza minuta de certidão de toponímia e/ou atribuição de número de polícia.



CÂMARA MUNICIPAL DE LOULÉ

Código Postal 8104-001

- Junta de Freguesia;
- CTT - Correios de Portugal e serviços de Código Postal;
- Conservatórias do Registo Predial e Civil;
- Finanças – Autoridade Tributária;
- EDP, Energias de Portugal;
- INEM – Instituto Nacional de Emergência Médica;
- Bombeiros Municipais;
- GNR - Guarda Nacional Republicana;
- Aos restantes membros da Comissão Municipal de Toponímia e à Assembleia Municipal.

Loulé, 18 de Janeiro de 2023

Por competência delegada do Sr. Presidente,

A Vereadora

A handwritten signature in black ink, appearing to read 'Marilyn Zacarias'.

Marilyn Zacarias



CÂMARA MUNICIPAL DE LOULÉ

MAPA DE TOPONÍMIA / Nº POLÍCIA

CAMINHO DO BENGALI

GEOLOULÉ



(x;y): 3 832,51 ; -283 822,10



(x;y): 4 616,53 ; -284 802,10



CÂMARA MUNICIPAL DE LOULÉ

MAPA DE TOPONÍMIA / Nº POLÍCIA

CAMINHO DO BENGALI

GEOLOULÉ



(x; y): 3 516,62 ; -283 496,34

1 / 3



(x; y): 5 091,57 ; -285 071,46



CÂMARA MUNICIPAL DE LOULÉ

MAPA DE TOPONÍMIA / Nº POLÍCIA

CAMINHO DO BENGALI

GEOLOULÉ



(x;y): 3 516,62 ; -283 496,34

2 / 3



(x;y): 5 091,57 ; -285 071,46



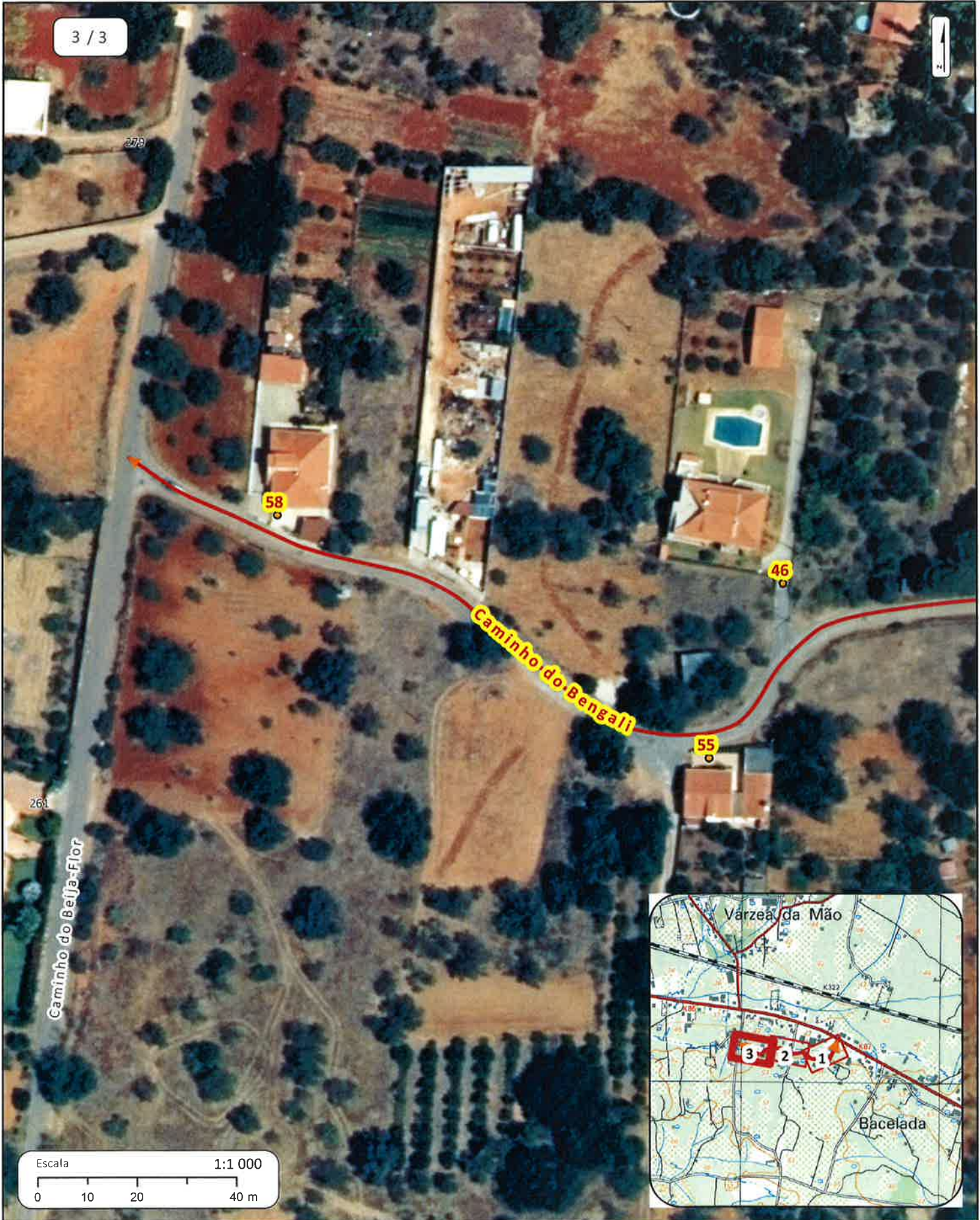
CÂMARA MUNICIPAL DE LOULÉ

MAPA DE TOPONÍMIA / Nº POLÍCIA

CAMINHO DO BENGALI



(x; y): 3 516,62 ; -283 496,34



(x; y): 5 091,57 ; -285 071,46

**CÂMARA MUNICIPAL DE LOULÉ**

Código Postal 8104-001

EDITAL**Atribuição de Topónimo e Numeração de Polícia****Freguesia
Quarteira****Lugar
Arzinha/ Barrocal**

Em conformidade com o Despacho do dia **27 de dezembro de 2022**, e nos termos do n.º1 do art.º13º do Regulamento Municipal de Toponímia e Numeração de Polícia (RMTNP) n.º 39/2016, de 15 janeiro:

Torna-se público, a atribuição do topónimo **Caminho do Consequinte** – inicia na Rua do Consequinte e termina sem saída (final da VNC 626), e respetiva numeração de polícia.

A colocação **dos números de polícia** é da responsabilidade do construtor/ proprietário (respeitando os art.ºs 22º a 24.º do RMTNP) que deve colocar o respetivo número, no prazo de 30 dias, contados da data da comunicação.

Para eventuais pedidos de esclarecimento relativamente à atribuição e/ou alteração de morada¹ deverão contactar os serviços da respetiva Junta de Freguesia, que colaboram com a Câmara Municipal nesta matéria.

Mais se informa que a atribuição de topónimo e da correspondente numeração de polícia será publicitada por Edital, em boletim municipal e no sítio eletrónico da autarquia, www.cm-loule.pt, no ícone "Consultas Públicas". Tendo sido dado ainda a conhecer o mesmo às seguintes entidades envolvidas:

¹ A plataforma portalmunicpe.cm-loule.pt disponibiliza minuta de certidão de toponímia e/ou atribuição de número de polícia.



CÂMARA MUNICIPAL DE LOULÉ

Código Postal 8104-001

- Junta de Freguesia;
- CTT - Correios de Portugal e serviços de Código Postal;
- Conservatórias do Registo Predial e Civil;
- Finanças – Autoridade Tributária;
- EDP, Energias de Portugal;
- INEM – Instituto Nacional de Emergência Médica;
- Bombeiros Municipais;
- GNR - Guarda Nacional Republicana;
- Aos restantes membros da Comissão Municipal de Toponímia e à Assembleia Municipal.

Loulé, 24 de Janeiro de 2023

Por competência delegada do Sr. Presidente,

A Vereadora

A handwritten signature in black ink, appearing to read "Marilyn Zacarias".

Marilyn Zacarias



CÂMARA MUNICIPAL DE LOULÉ

MAPA DE TOPONÍMIA / Nº POLÍCIA

CAMINHO DO CONSEGUINTE

GEOLOULÉ



(x;y): 1 963,59 ; -284 002,25



(x;y): 2 355,59 ; -284 492,26

**CÂMARA MUNICIPAL DE LOULÉ**

Código Postal 8104-001

EDITAL**Atribuição de Topónimo e Numeração de Polícia****Freguesia
Quarteira****Lugar
Terras Ruivas**

Em conformidade com o Despacho do dia **27 de dezembro de 2022**, e nos termos do n.º1 do art.º13º do Regulamento Municipal de Toponímia e Numeração de Polícia (RMTNP) n.º 39/2016, de 15 janeiro:

Torna-se público, a atribuição do topónimo **Caminho do Senhorio** – inicia na ER 125 e termina no Caminho dos Pinheiros Mansos, e respetiva numeração de polícia.

A colocação **dos números de polícia** é da responsabilidade do construtor/ proprietário (respeitando os art.ºs 22º a 24.º do RMTNP) que deve colocar o respetivo número, no prazo de 30 dias, contados da data da comunicação.

Para eventuais pedidos de esclarecimento relativamente à atribuição e/ou alteração de morada¹ deverão contactar os serviços da respetiva Junta de Freguesia, que colaboram com a Câmara Municipal nesta matéria.

Mais se informa que a atribuição de topónimo e da correspondente numeração de polícia será publicitada por Edital, em boletim municipal e no sítio eletrónico da autarquia, www.cm-loule.pt, no ícone "Consultas Públicas". Tendo sido dado ainda a conhecer o mesmo às seguintes entidades envolvidas:

¹ A plataforma portalmunice.cm-loule.pt disponibiliza minuta de certidão de toponímia e/ou atribuição de número de polícia.



CÂMARA MUNICIPAL DE LOULÉ

Código Postal 8104-001

- Junta de Freguesia;
- CTT - Correios de Portugal e serviços de Código Postal;
- Conservatórias do Registo Predial e Civil;
- Finanças – Autoridade Tributária;
- EDP, Energias de Portugal;
- INEM – Instituto Nacional de Emergência Médica;
- Bombeiros Municipais;
- GNR - Guarda Nacional Republicana;
- Aos restantes membros da Comissão Municipal de Toponímia e à Assembleia Municipal.

Loulé, 18 de Janeiro de 2023

Por competência delegada do Sr. Presidente,

A Vereadora

A handwritten signature in black ink, appearing to read 'Marilyn Zacarias'.

Marilyn Zacarias



CÂMARA MUNICIPAL DE LOULÉ

MAPA DE TOPONÍMIA / Nº POLÍCIA

CAMINHO DO SENHORIO

GEOLOULÉ

(x;y): -1 235,05 ; -282 420,76



(x;y): 478,92 ; -284 077,21

**CÂMARA MUNICIPAL DE LOULÉ**

Código Postal 8104-001

EDITAL**Atribuição de Numeração de Polícia****Freguesia
Quarteira****Lugar
Semino/Passis**

Em conformidade com o Despacho do dia **10 de janeiro de 2023**, e nos termos do n.º1 do art.º13º do Regulamento Municipal de Toponímia e Numeração de Polícia (RMTNP) n.º 39/2016, de 15 janeiro:

Torna-se público, a atribuição de numeração de polícia no **Caminho do Vale** – inicia na Estrada de Vale Judeu-Quarteira e termina no entroncamento da Travessa da Arzinha com a Rua do Consequinte.

A colocação **dos números de polícia** é da responsabilidade do construtor/ proprietário (respeitando os art.ºs 22º a 24.º do RMTNP) que deve colocar o respetivo número, no prazo de 30 dias, contados da data da comunicação.

Para eventuais pedidos de esclarecimento relativamente à atribuição e/ou alteração de morada¹ deverão contactar os serviços da respetiva Junta de Freguesia, que colaboram com a Câmara Municipal nesta matéria.

Mais se informa que a atribuição de numeração de polícia será publicitada por Edital, em boletim municipal e no sítio eletrónico da autarquia, www.cm-loule.pt, no ícone “Consultas Públicas”. Tendo sido dado ainda a conhecer o mesmo às seguintes entidades envolvidas:

¹ A plataforma portalmunicpe.cm-loule.pt disponibiliza minuta de certidão de toponímia e/ou atribuição de número de polícia.



CÂMARA MUNICIPAL DE LOULÉ

Código Postal 8104-001

- Junta de Freguesia;
- CTT - Correios de Portugal e serviços de Código Postal;
- Conservatórias do Registo Predial e Civil;
- Finanças – Autoridade Tributária;
- EDP, Energias de Portugal;
- INEM – Instituto Nacional de Emergência Médica;
- Bombeiros Municipais;
- GNR - Guarda Nacional Republicana;
- Aos restantes membros da Comissão Municipal de Toponímia e à Assembleia Municipal.

Loulé, 20 de Janeiro de 2023

Por competência delegada do Sr. Presidente,

A Vereadora

A handwritten signature in black ink, appearing to read "Marilyn Zacarias".

Marilyn Zacarias



CÂMARA MUNICIPAL DE LOULÉ

MAPA DE TOPONÍMIA / Nº POLÍCIA

GEOLOULÉ

CAMINHO DO VALE

(x; y): 2300,17E ; 284094,88S



(x; y): 3280,19E ; 285319,88S



CÂMARA MUNICIPAL DE LOULÉ

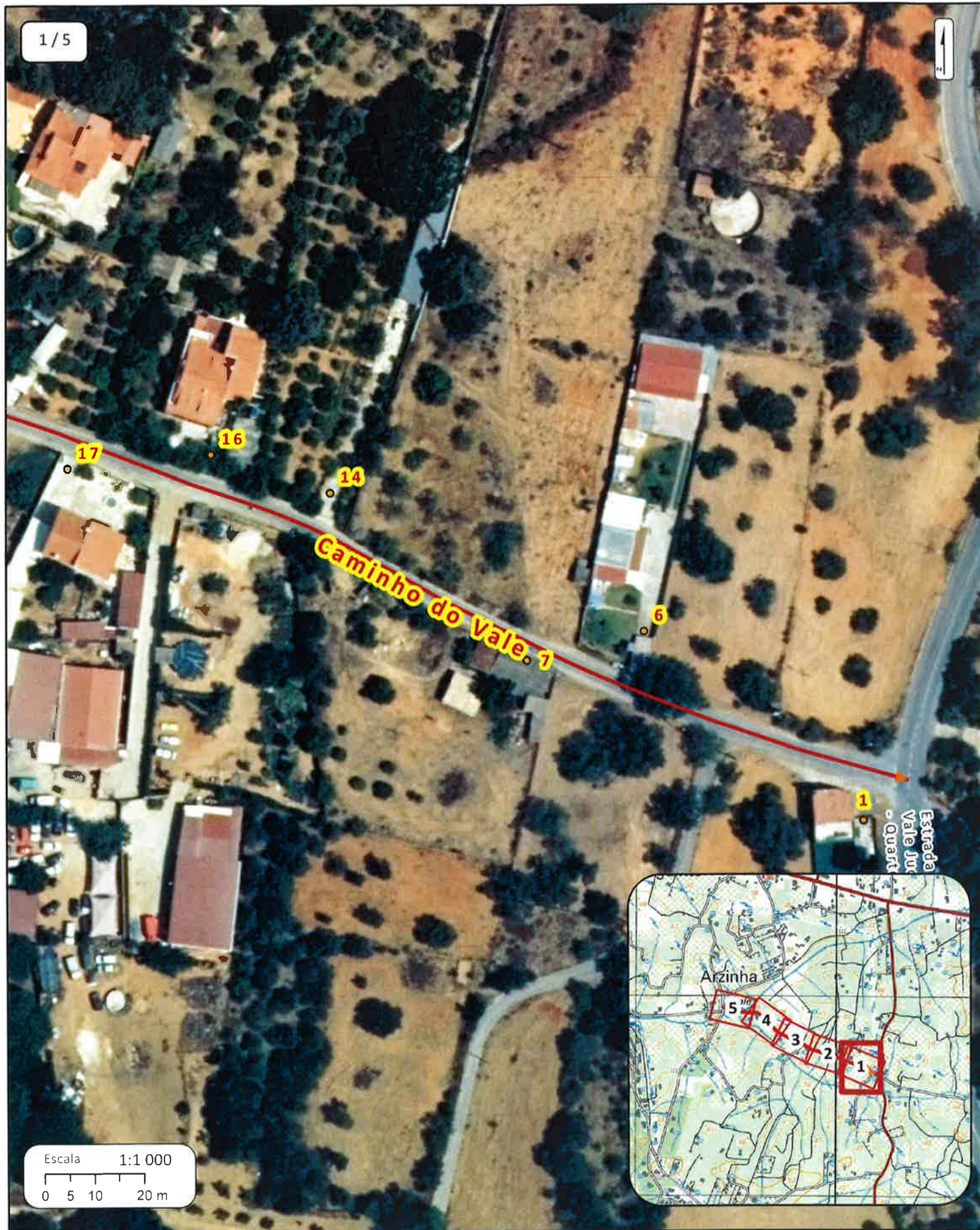
MAPA DE TOPONÍMIA / Nº POLÍCIA

CAMINHO DO VALE

GEOLOULÉ



(x;y): 3003,53E ; 284665,49S



1 / 5

Escala 1:1 000

0 5 10 20 m

(x;y): 3199,53E ; 284910,49S



CÂMARA MUNICIPAL DE LOULÉ

MAPA DE TOPONÍMIA / Nº POLÍCIA

GEOLOULÉ

CAMINHO DO VALE

(x; y): 2836,85E ; 284601,61S

2 / 5



Escala 1:1 000

0 5 10 20 m

(x; y): 3032,85E ; 284846,61S



CÂMARA MUNICIPAL DE LOULÉ

MAPA DE TOPONÍMIA / Nº POLÍCIA

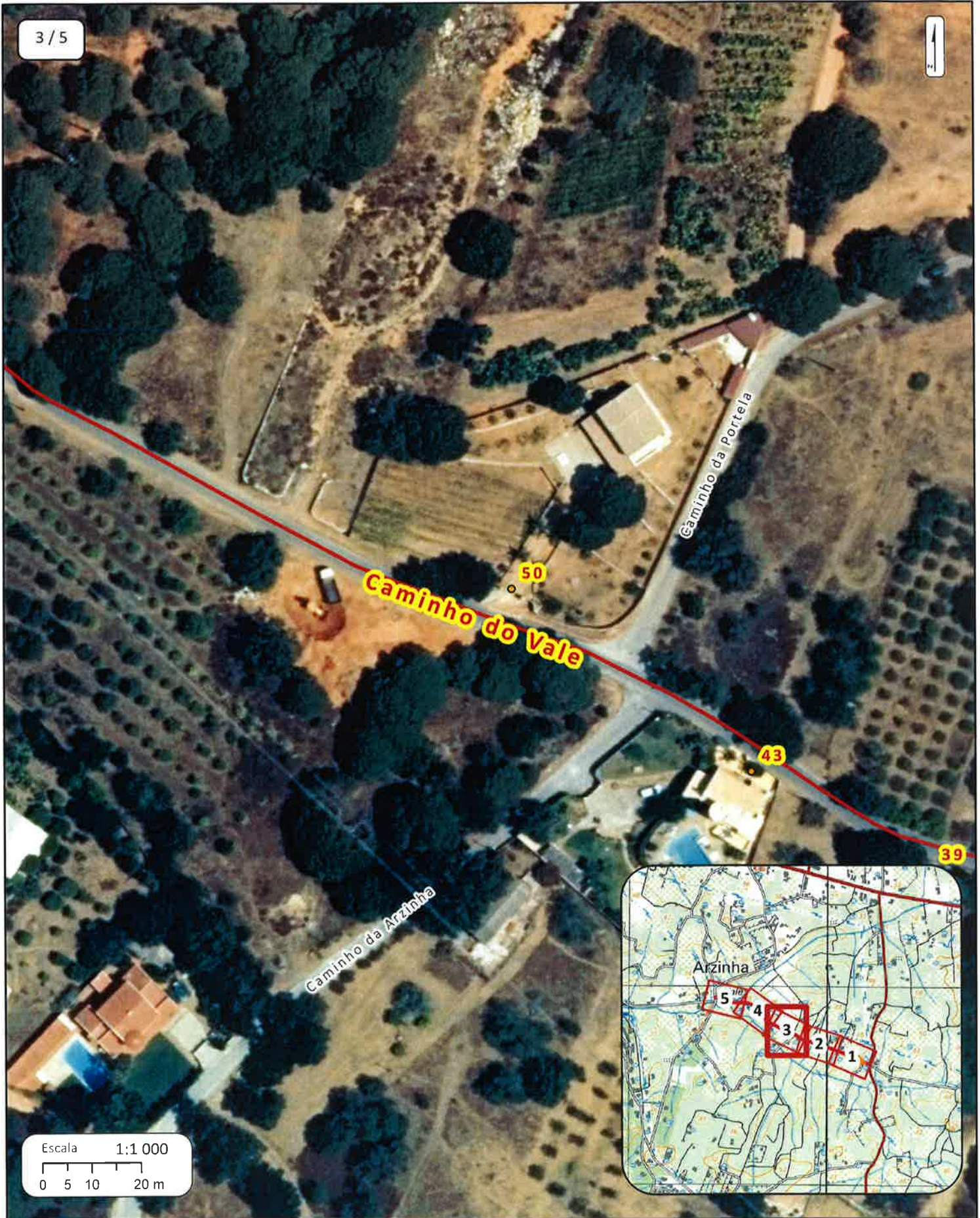
CAMINHO DO VALE

GEOLOULÉ

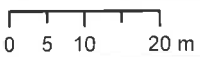


(x;y): 2673,65E ; 284532,21S

3 / 5



Escala 1:1 000



(x;y): 2869,65E ; 284777,21S



CÂMARA MUNICIPAL DE LOULÉ

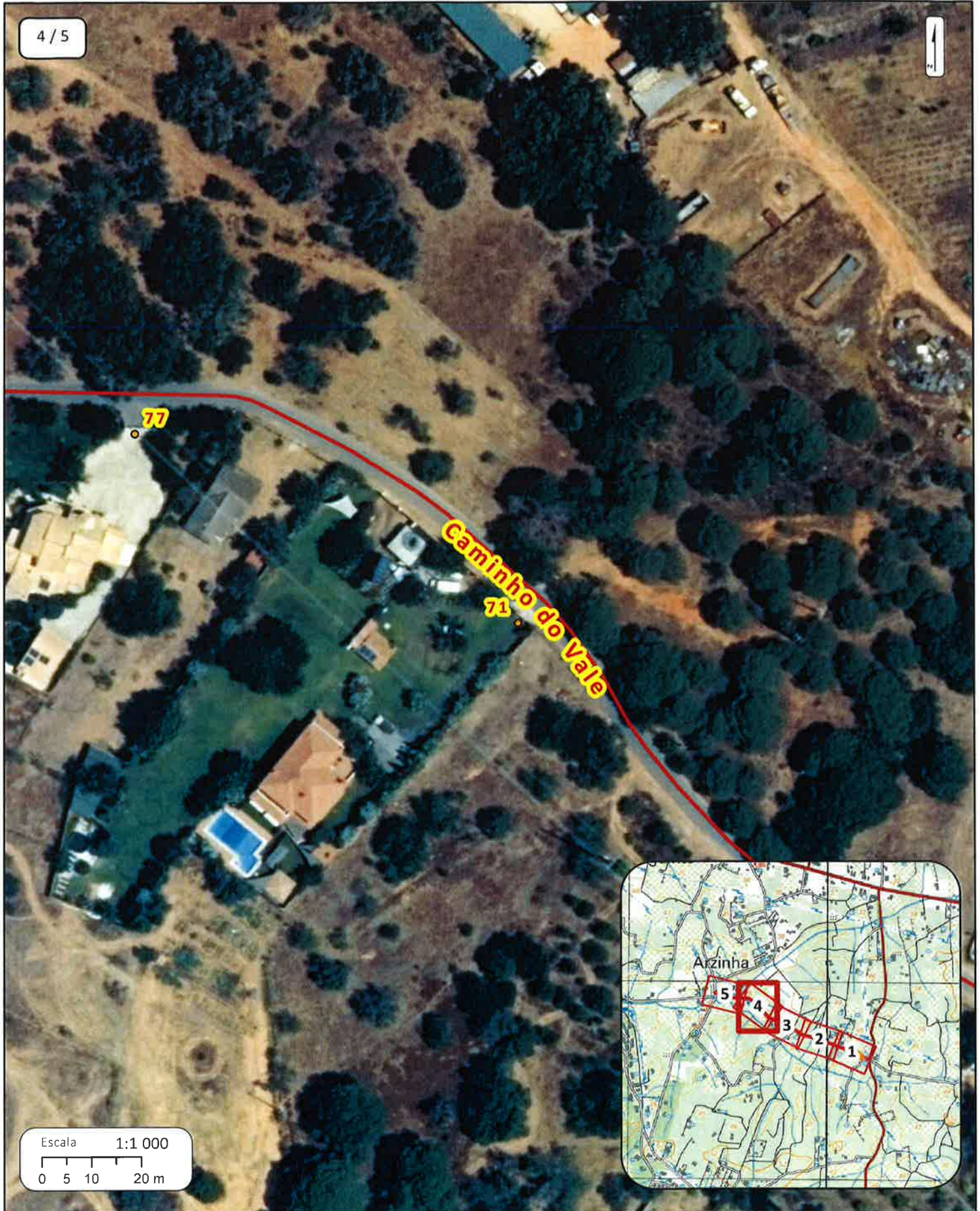
MAPA DE TOPONÍMIA / Nº POLÍCIA

GEOLOULÉ

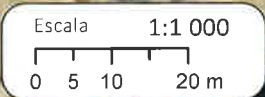
CAMINHO DO VALE



(x;y): 2527,01E ; 284434,69S



4 / 5



(x;y): 2723,02E ; 284679,69S



CÂMARA MUNICIPAL DE LOULÉ

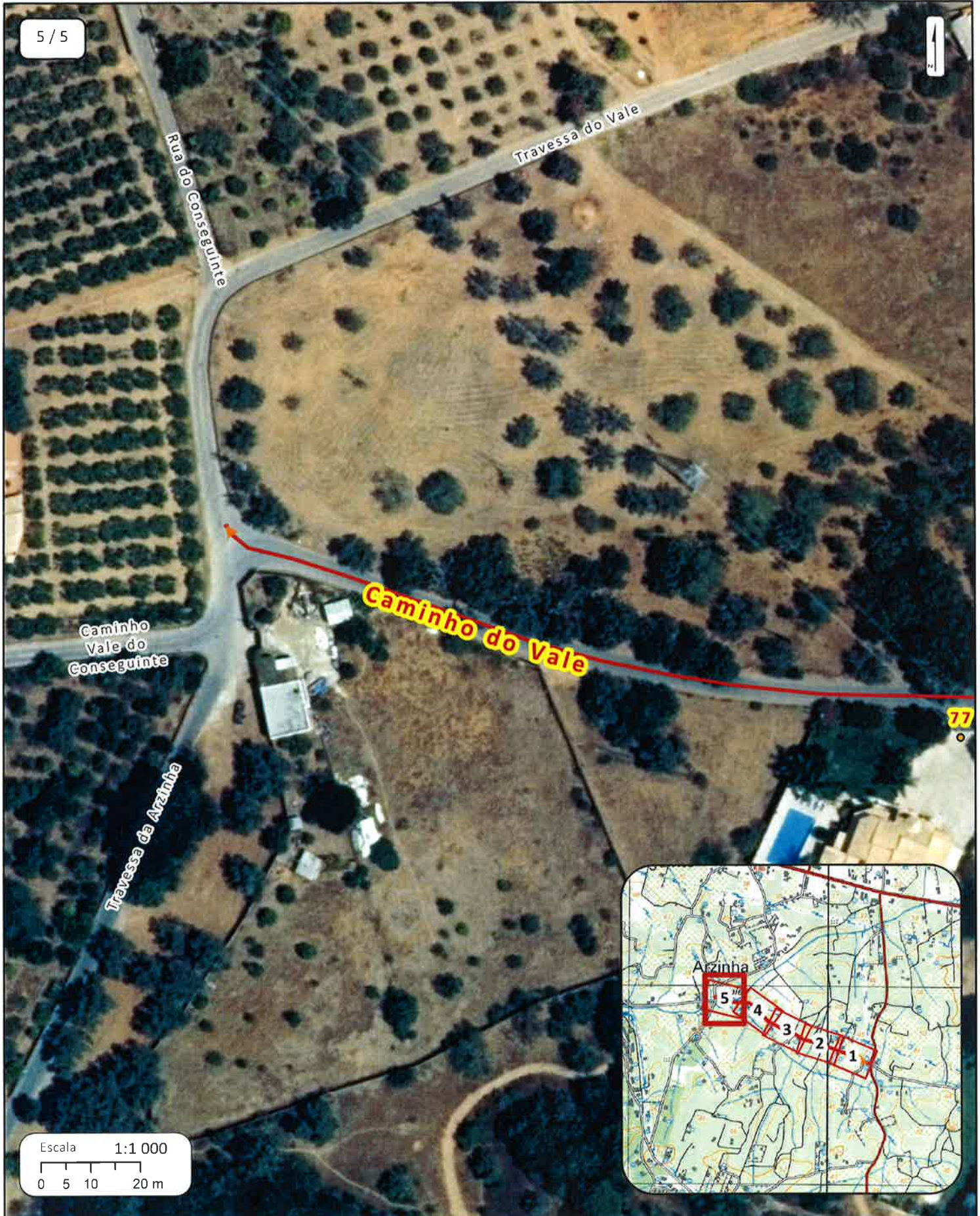
MAPA DE TOPONÍMIA / Nº POLÍCIA

CAMINHO DO VALE

GEOLOULÉ



(x;y): 2360,28E ; 284373,62S



(x;y): 2556,28E ; 284618,62S