**CÂMARA MUNICIPAL DE LOULÉ**

Código Postal 8104-001

**EDITAL****Atribuição de Numeração de Polícia****Freguesia  
Quarteira****Lugar  
Vilamoura**

Em conformidade com o Despacho do dia **5 de Agosto de 2021**, e nos termos do n.º1 do art.º13º do Regulamento Municipal de Toponímia e Numeração de Polícia (RMTNP) n.º 39/2016, de 15 janeiro:

**Torna-se público** a atribuição de numeração de polícia na seguinte artéria:

**Rua Quinta de Quarteira<sup>1</sup> - inicia sem saída e termina junto ao Centro Hípico.**

Assegurada a colocação das placas toponímicas pela Inframoura, a colocação **dos números de polícia** é da responsabilidade do construtor/ proprietário (respeitando os art.ºs 22º a 24.º do RMTNP) que deve colocar os respetivos números, no prazo de 30 dias, contados da data da comunicação.

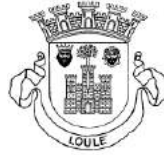
Para eventuais pedidos de esclarecimento relativamente à atribuição e/ou alteração de morada<sup>2</sup> deverão contactar os serviços da respetiva Junta de Freguesia ou Inframoura, que colaboram com a Câmara Municipal nesta matéria.

Mais se informa que a atribuição da correspondente numeração de polícia será publicitada por Edital, em boletim municipal e no sítio eletrónico da autarquia [www.cm-loule.pt](http://www.cm-loule.pt) no ícone "Consultas Públicas". Tendo sido dado ainda a conhecer o mesmo às seguintes entidades envolvidas:

---

<sup>1</sup> Topónimo aprovado por deliberação camarária, em 25/06/2014

<sup>2</sup> Portalmunicipe.cm-loule.pt – disponibiliza minuta de "certidão de toponímia e/ou atribuição de número de polícia".



A handwritten signature in black ink, appearing to be 'F. Silva'.

## CÂMARA MUNICIPAL DE LOULÉ

Código Postal 8104-001

- Junta de Freguesia;
- CTT - Correios e Telecomunicações de Portugal e serviços de Código Postal;
- Conservatórias do Registo Predial e Civil;
- Finanças – Autoridade Tributária;
- EDP, Energias de Portugal;
- INEM – Instituto Nacional de Emergência Médica;
- Bombeiros Municipais;
- GNR - Guarda Nacional Republicana;
- Aos restantes membros da Comissão Municipal de Toponímia e à Assembleia Municipal.

Loulé, 6 de Agosto de 2021

Por competência delegada do Sr. Presidente,  
A Vereadora

A handwritten signature in black ink, appearing to be 'Marilyn Zacarias'.

Marilyn Zacarias



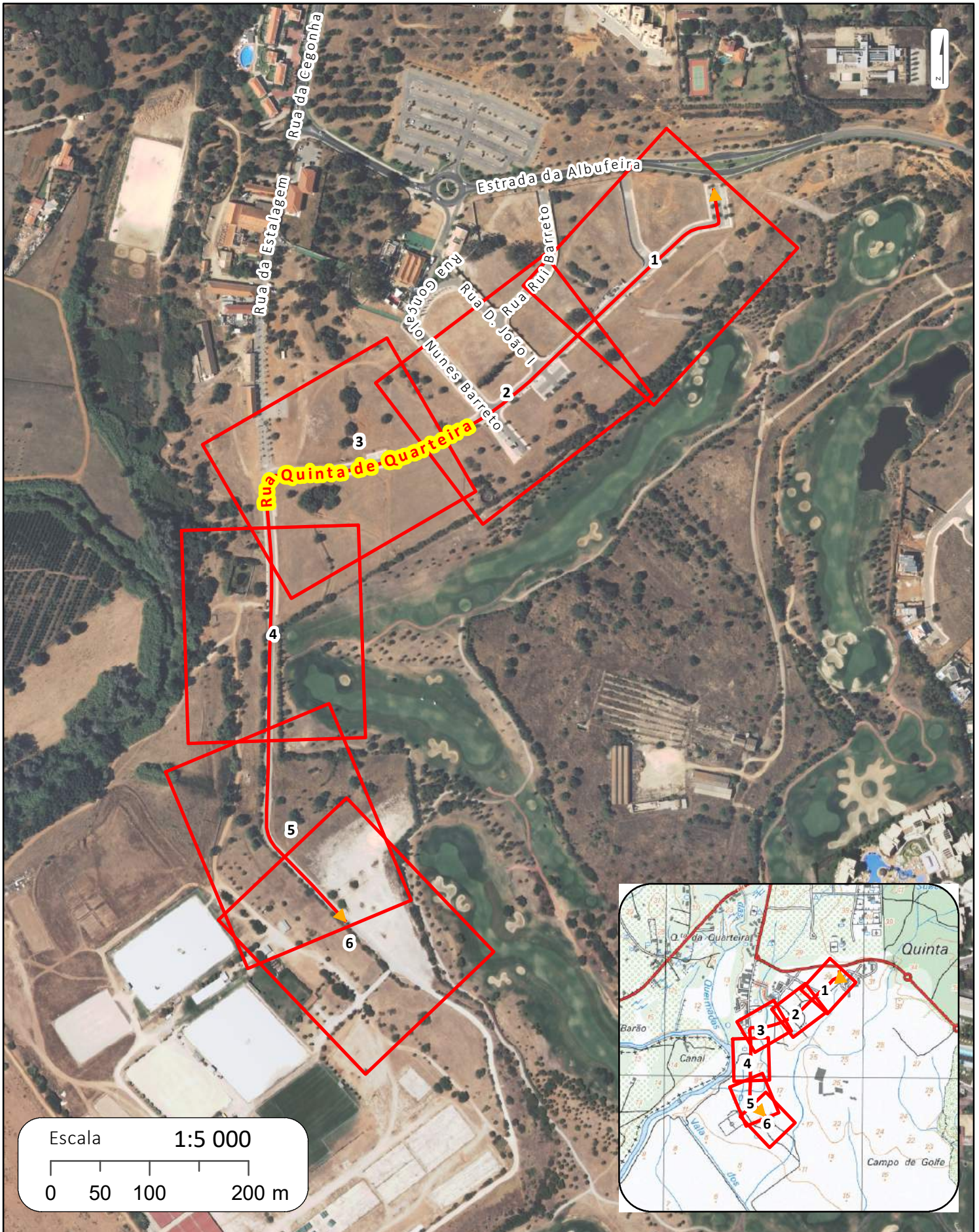


# CÂMARA MUNICIPAL DE LOULÉ

## MAPA DE TOPONÍMIA / Nº POLÍCIA



### RUA QUINTA DE QUARTEIRA



Escala 1:5 000

0 50 100 200 m





# CÂMARA MUNICIPAL DE LOULÉ

## MAPA DE TOPONÍMIA / Nº POLÍCIA

### GEOLOULÉ

### RUA QUINTA DE QUARTEIRA





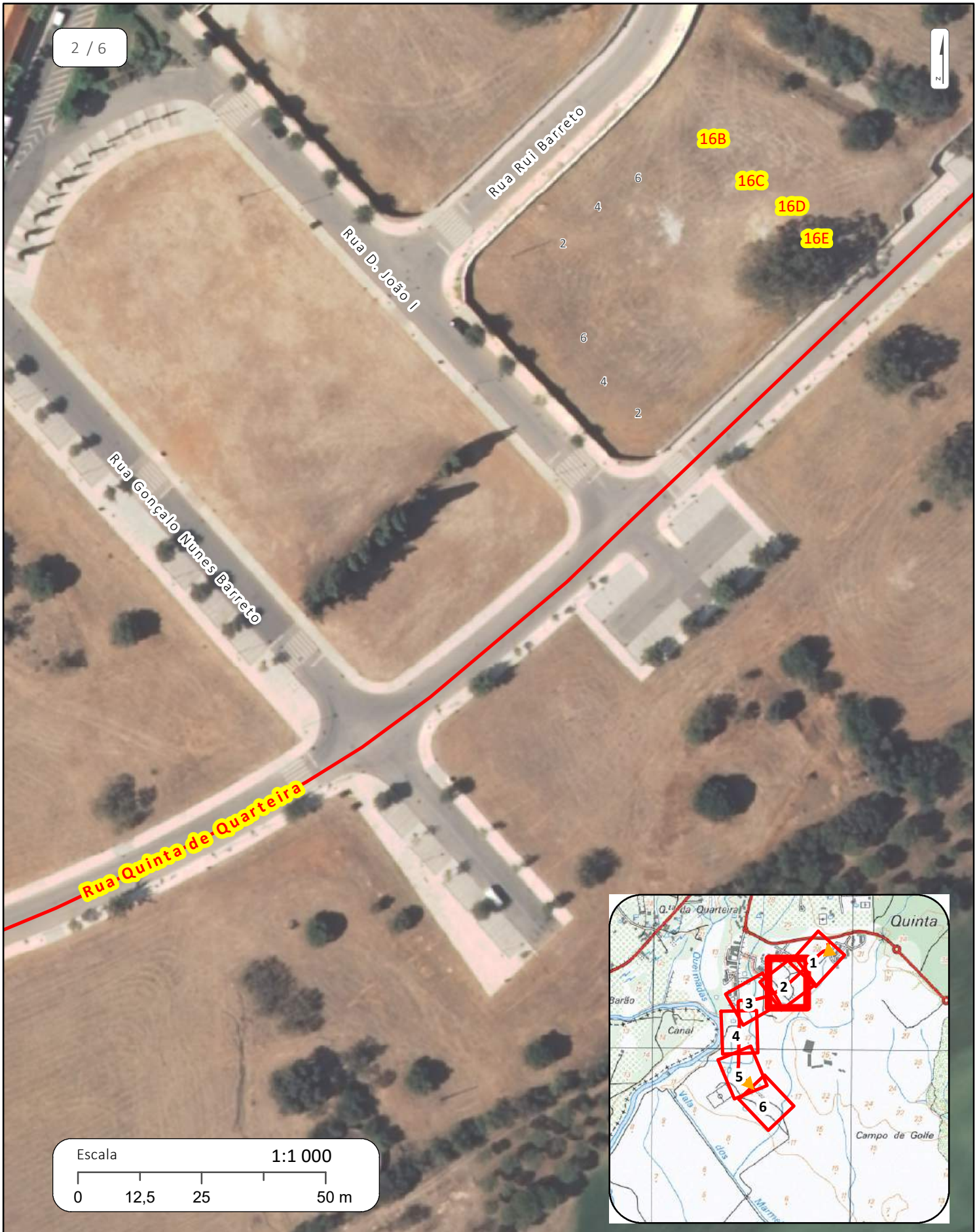


# CÂMARA MUNICIPAL DE LOULÉ

## MAPA DE TOPONÍMIA / Nº POLÍCIA

### GEOLOULÉ

### RUA QUINTA DE QUARTEIRA





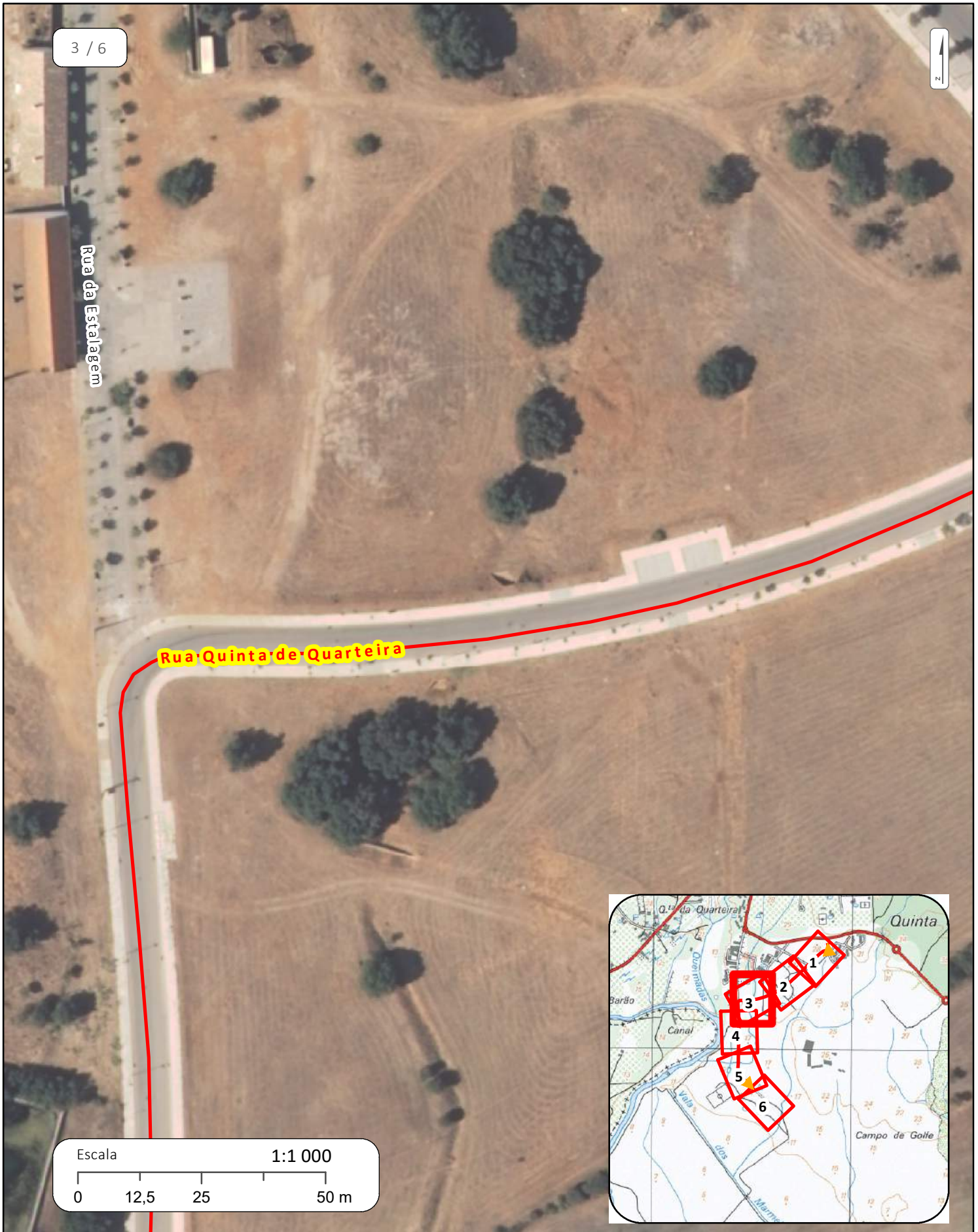


# CÂMARA MUNICIPAL DE LOULÉ

## MAPA DE TOPONÍMIA / Nº POLÍCIA

### GEOLOULÉ

### RUA QUINTA DE QUARTEIRA







# CÂMARA MUNICIPAL DE LOULÉ

## MAPA DE TOPONÍMIA / Nº POLÍCIA

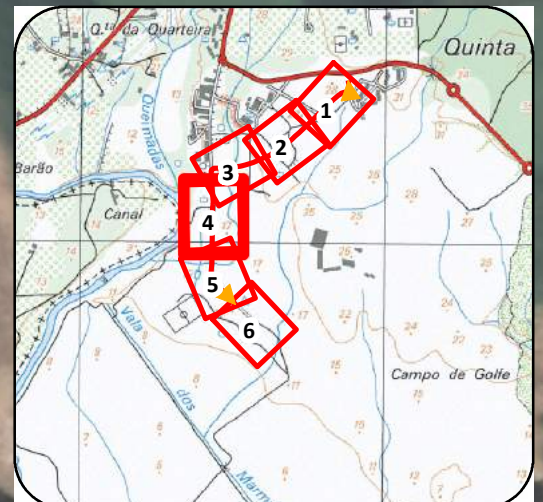
### GEOLOULÉ

### RUA QUINTA DE QUARTEIRA

4 / 6



Rua Quinta de Quarteira







# CÂMARA MUNICIPAL DE LOULÉ

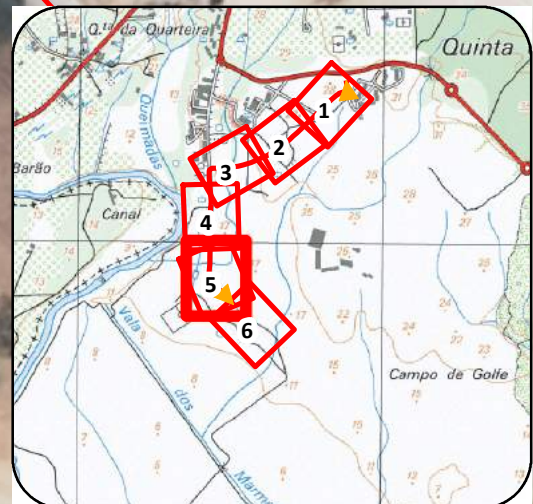
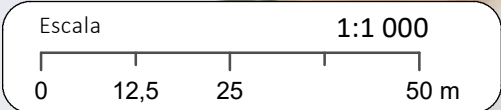
## MAPA DE TOPONÍMIA / Nº POLÍCIA

### GEOLOULÉ

### RUA QUINTA DE QUARTEIRA



5 / 6





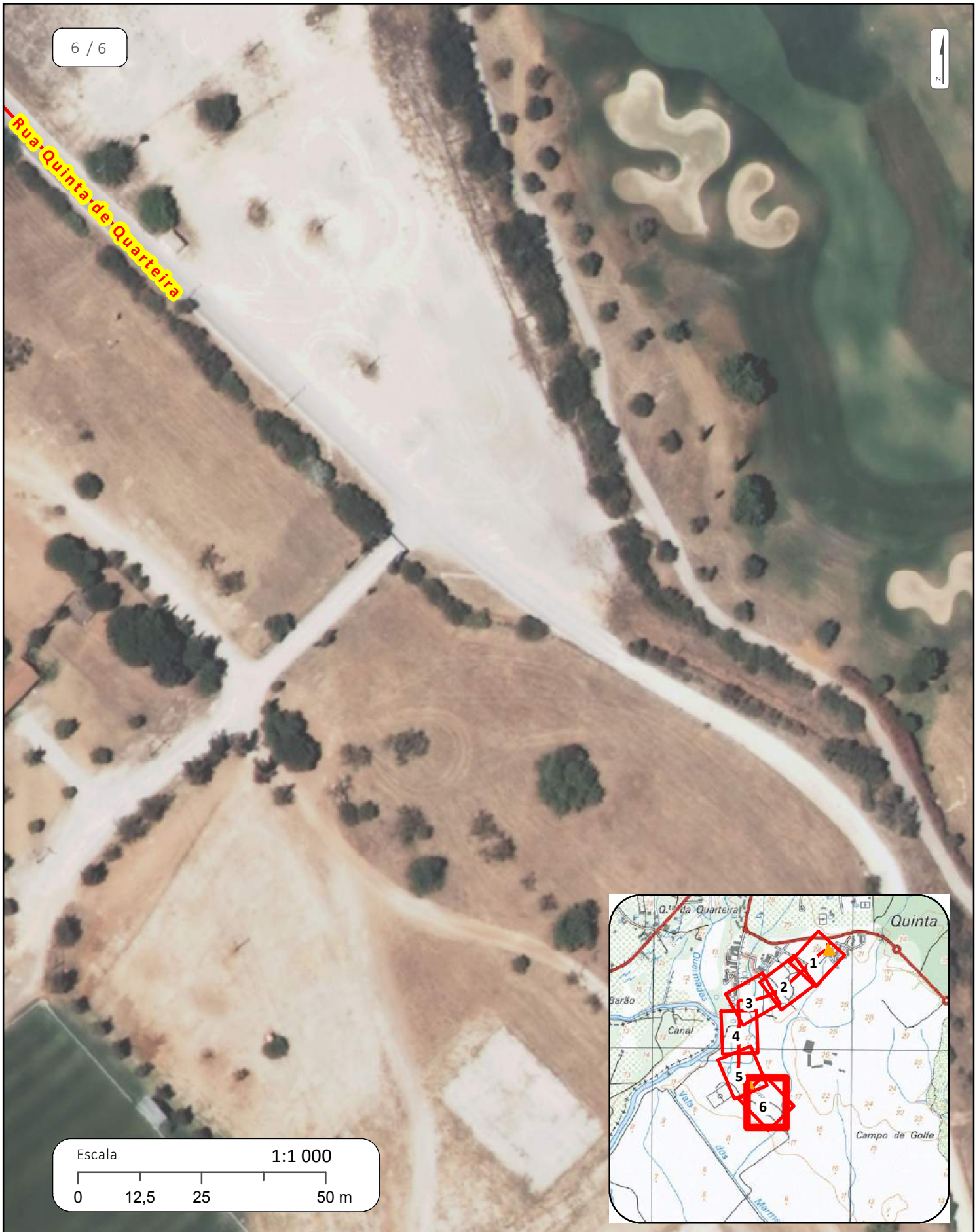


# CÂMARA MUNICIPAL DE LOULÉ

## MAPA DE TOPONÍMIA / Nº POLÍCIA

### GEOLOULÉ

### RUA QUINTA DE QUARTEIRA



6 / 6

Escala 1:1 000  
0 12,5 25 50 m

