



CÂMARA MUNICIPAL DE LOULÉ

Código Postal 8104-001

EDITAL

Atribuição Toponímica e de Numeração de Polícia

Freguesia

Quarteira

Lugar

Arzinha

Em conformidade com o Despacho do dia **20 de Novembro de 2020**, e nos termos do n.º1 do art.º13º do Regulamento Municipal de Toponímia e Numeração de Polícia n.º 39/2016, de 15 janeiro (RMTNP):

Torna-se público, a atribuição do topónimo e correspondente atribuição de numeração de polícia, na seguinte artéria¹:

Caminho da Arzinha² – Inicia no Caminho Corgo da Colmeia e termina no Caminho do Vale.

A colocação das **placas toponímicas** é da responsabilidade da Junta de Freguesia (art.º 14º do RMTNP).

A colocação **dos números de polícia** é da responsabilidade do construtor/ proprietário (respeitando os art.ºs 22º a 24.º do RMTNP) que deve colocar os respetivos números, no prazo de 30 dias, contados da data da comunicação.

Para eventuais pedidos de esclarecimento relativamente à atribuição e/ou como proceder relativamente alteração de morada³ deverão ser contactados os serviços da respetiva Junta de Freguesia, que colaboram com a Câmara Municipal nesta matéria.

¹ Localização da artéria e respectiva numeração, em ortofotomapa anexo.

² Coincidente com caminho vicinal não classificado (VNC 630) – rede municipal (PDM).

³ Portalmunicipe.cm-loule.pt – disponibiliza minuta de “certidão de toponímia e/ou atribuição de número de polícia”.



CÂMARA MUNICIPAL DE LOULÉ

Código Postal 8104-001

Mais se informa que a atribuição dos topónimos e correspondente numeração de polícia será publicitada por Edital, em boletim municipal e no sítio eletrónico da autarquia www.cm-loule.pt, no ícone "Consultas Públicas". Tendo sido dado ainda a conhecer o mesmo às seguintes entidades envolvidas:

- Junta de Freguesia;
- CTT - Correios e Telecomunicações de Portugal e serviços de Código Postal;
- Conservatórias do Registo Predial e Civil;
- Finanças – Autoridade Tributária;
- EDP, Energias de Portugal;
- INEM – Instituto Nacional de Emergência Médica;
- Bombeiros Municipais;
- GNR - Guarda Nacional Republicana;
- Aos restantes membros da Comissão Municipal de Toponímia e à Assembleia Municipal.

Loulé, 23 de Novembro de 2020

Por competência delegada do Sr. Presidente,
A Vereadora

A handwritten signature in black ink, appearing to read "Marilyn Zacarias".

Marilyn Zacarias

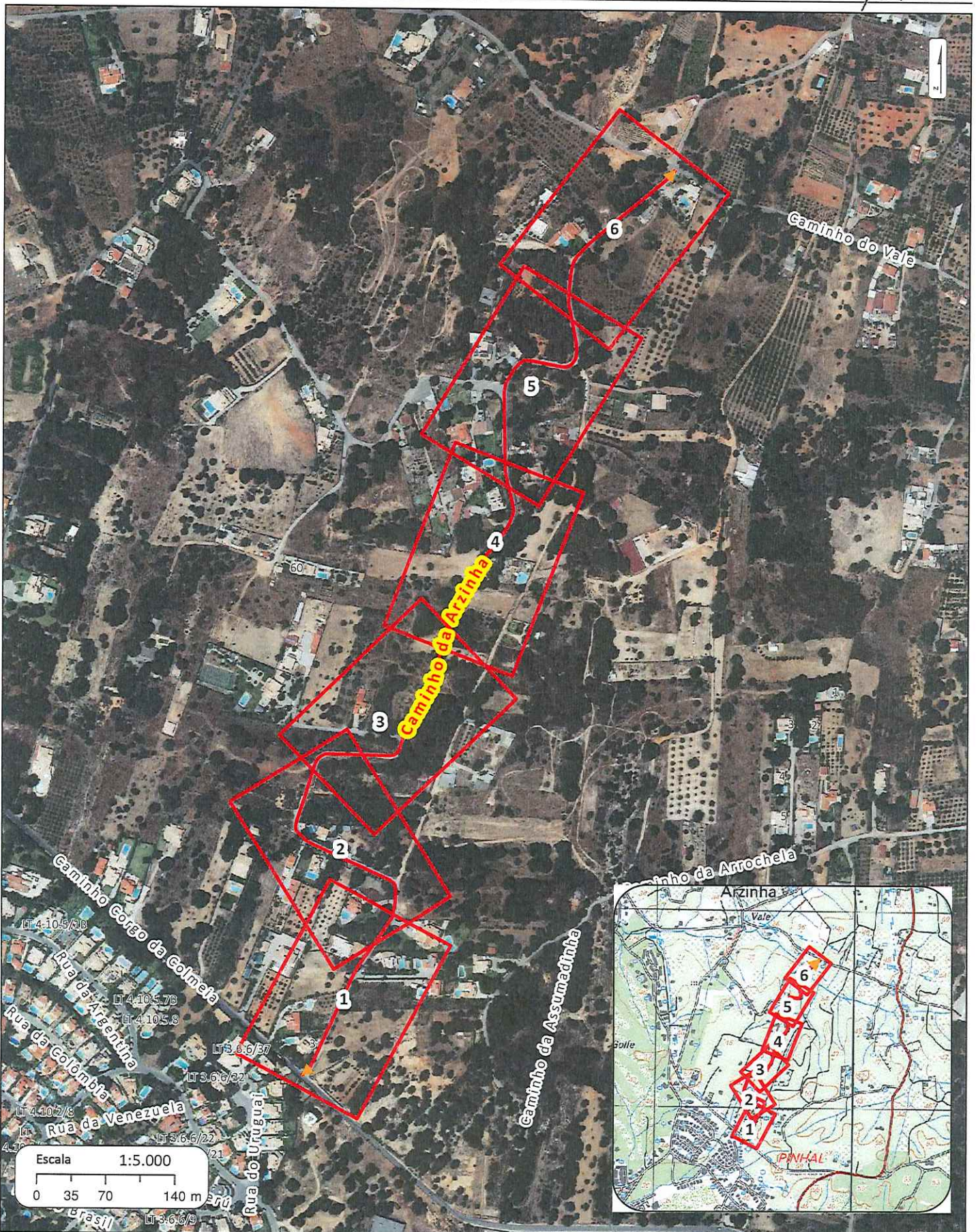


CÂMARA MUNICIPAL DE LOULÉ

MAPA DE TOPONÍMIA / Nº POLÍCIA

CAMINHO DA ARZINHA

GEOLOULÉ



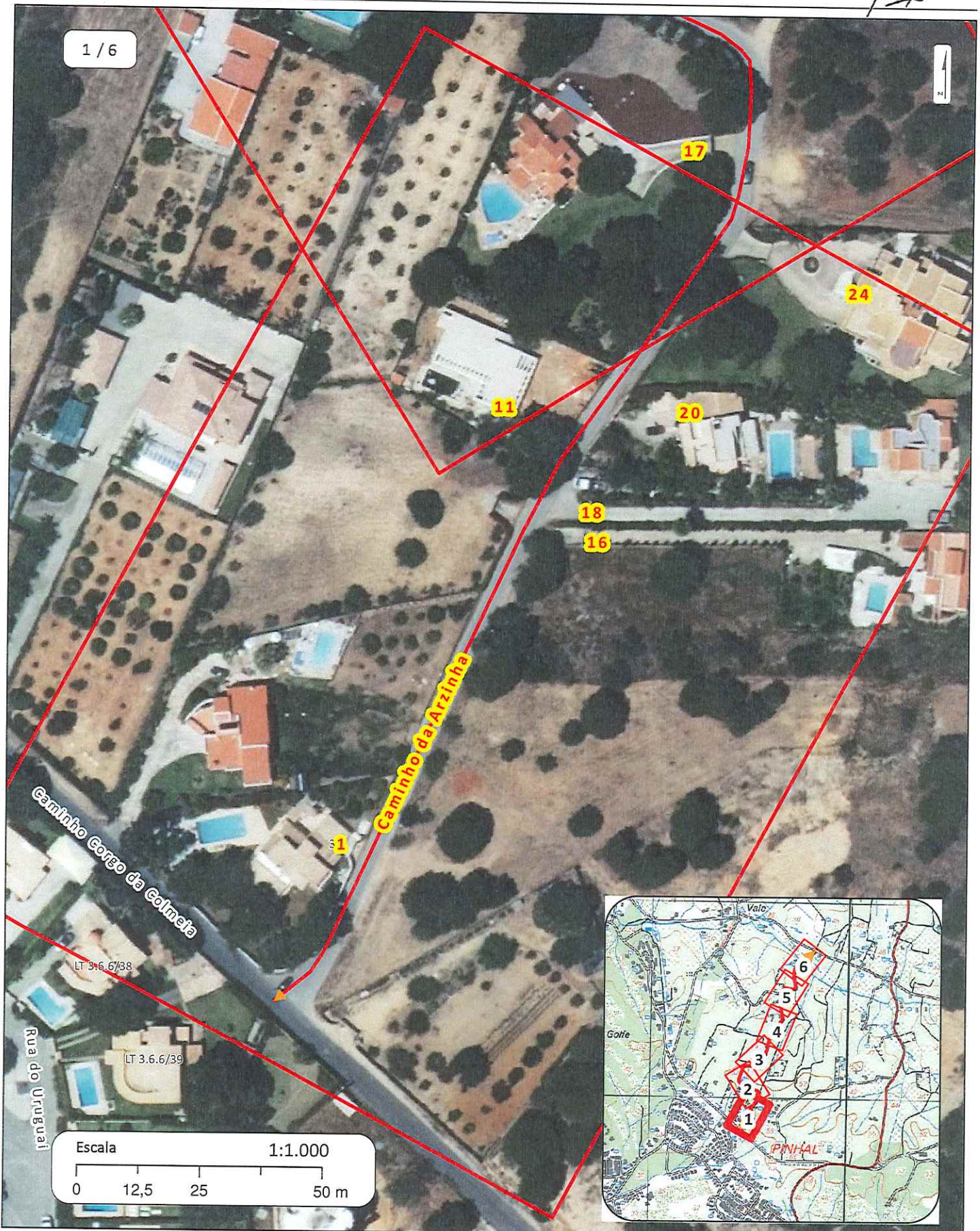


CÂMARA MUNICIPAL DE LOULÉ

MAPA DE TOPONÍMIA / Nº POLÍCIA

CAMINHO DA ARZINHA

GEOLOULÉ



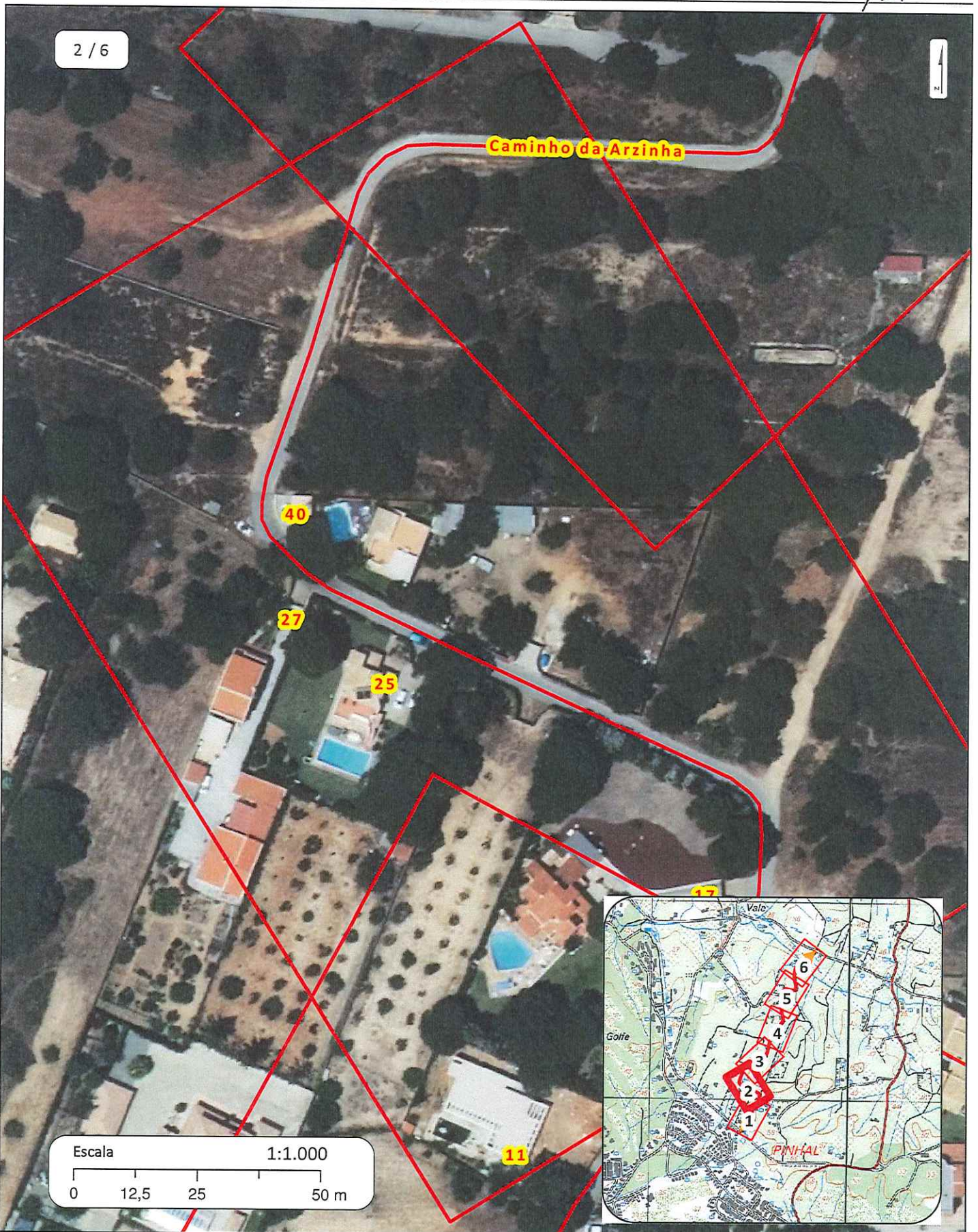


CÂMARA MUNICIPAL DE LOULÉ

MAPA DE TOPONÍMIA / Nº POLÍCIA

CAMINHO DA ARZINHA

GEOLOULÉ





CÂMARA MUNICIPAL DE LOULÉ

2020,10,1,10,16631 2020/11/23

MAPA DE TOPONÍMIA / Nº POLÍCIA

GEOLULÉ

CAMINHO DA ARZINHA



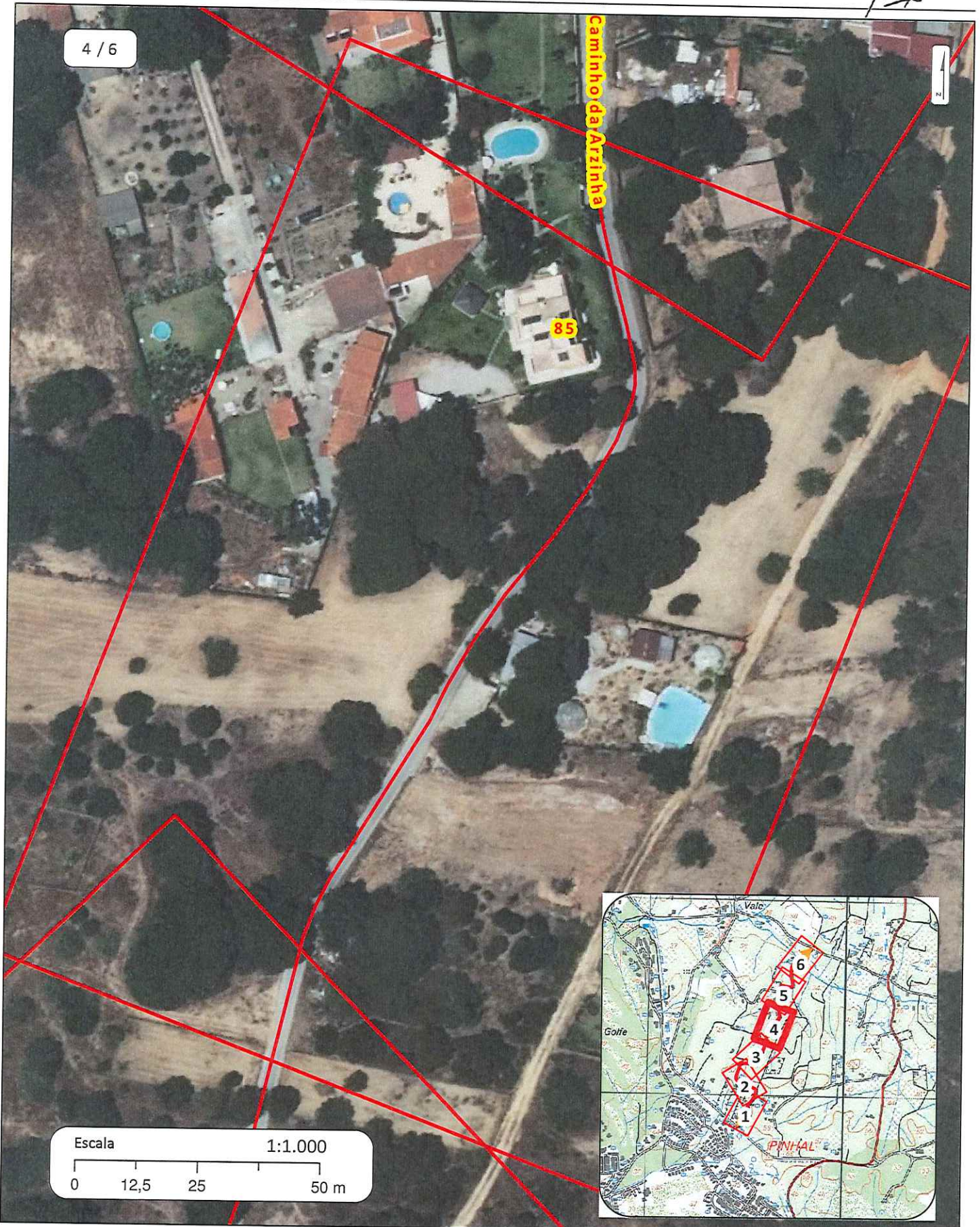


CÂMARA MUNICIPAL DE LOULÉ

MAPA DE TOPONÍMIA / Nº POLÍCIA

CAMINHO DA ARZINHA

GEOLULÉ





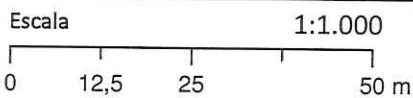
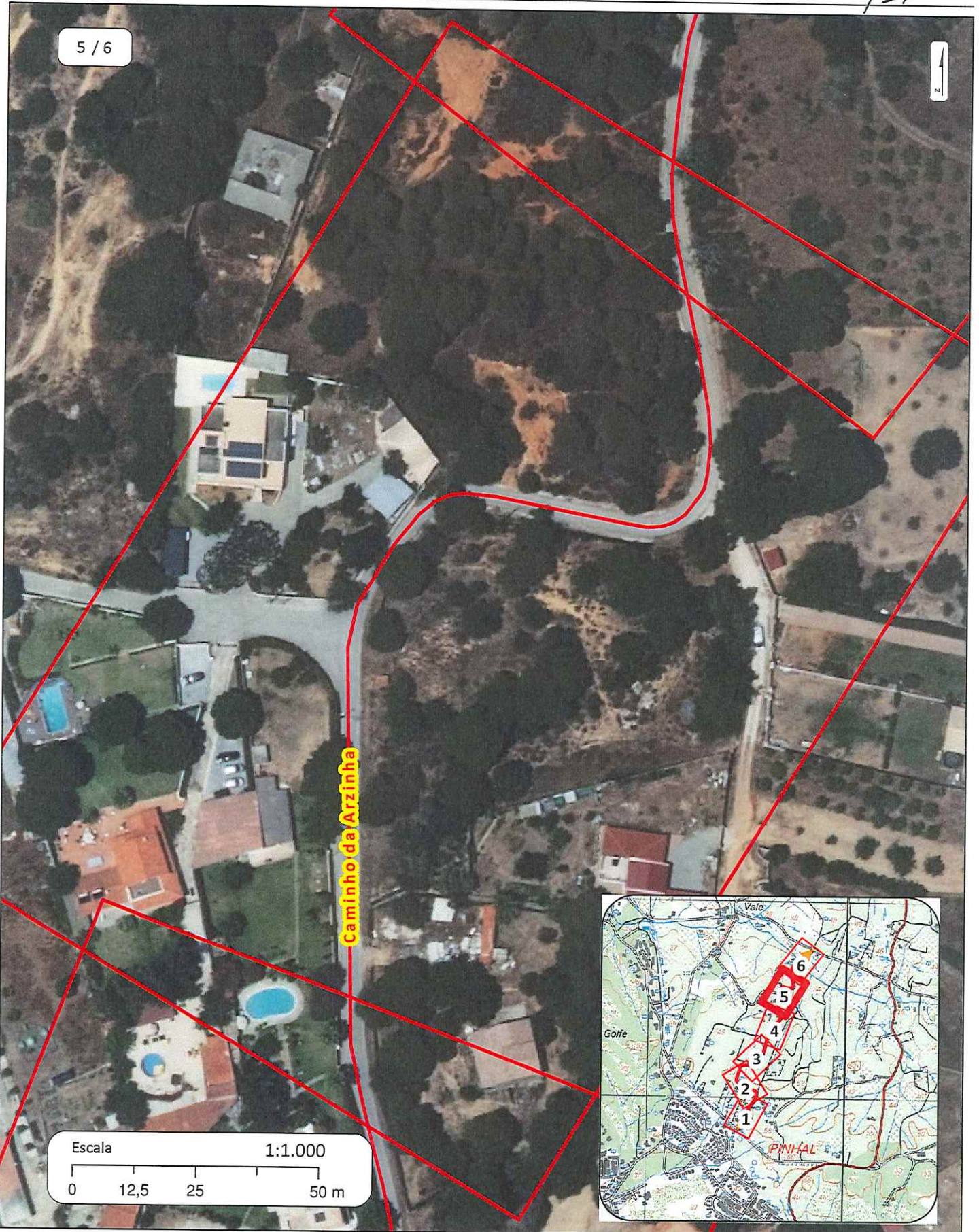
CÂMARA MUNICIPAL DE LOULÉ

MAPA DE TOPONÍMIA / Nº POLÍCIA

CAMINHO DA ARZINHA

GEOLULÉ

5 / 6





CÂMARA MUNICIPAL DE LOULÉ

MAPA DE TOPONÍMIA / Nº POLÍCIA

CAMINHO DA ARZINHA

GEOLOULÉ

6 / 6

